

Maître d'ouvrage

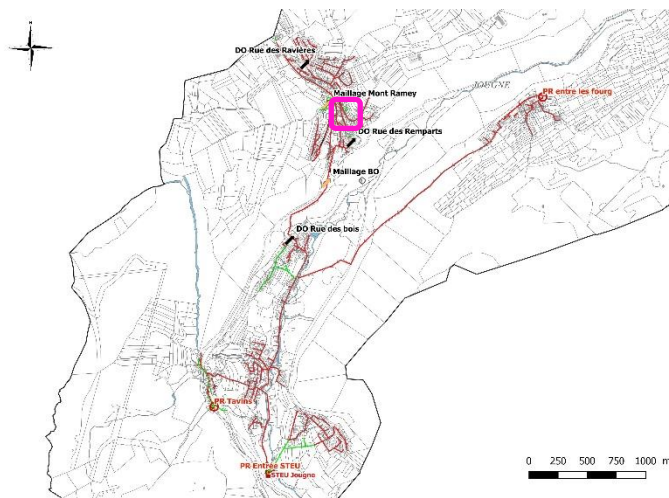
Communauté de Communes Lacs et Montagnes du Haut-Doubs

Objectifs

Objectif 2 : Amélioration du traitement des eaux usées

Localisation

Commune de Jougne



Diagnostic

Actuellement le secteur privé de la Rue de la Cachemaille dispose d'un réseau unitaire se raccordant en contrebas sur le réseau des eaux pluviales de la Rue du Balland.

Afin de traiter les effluents produits par les habitations situées dans la Rue de la Cachemaille, il est nécessaire de recréer un réseau d'eaux usées strictes qui se dirigera vers le réseau des eaux usées de la Rue du Balland.

Description des travaux

Rue de la Cachemaille :

- Pose d'une canalisation EU strict en PVC 200 en parallèle du réseau unitaire actuel ;
- Conservation du réseau unitaire actuel en tant que réseau des eaux pluviales stricts ;
- Pose de réseau et de boîte de branchement pour l'ensemble des habitations du secteur (estimés à 4).

Coût d'investissement

Investissement public	Prix unitaire	Unité	Quantité	Montant (€ HT)
Forfait amenée et repli de l'installation de chantier	3 000 €	F	1	3 000 €
Canalisations de collecte				
Fourniture et pose de canalisation en PVC Ø 200mm	210 €	ml	50	10 500 €
Branchements				
Dispositif de branchement (culotte, té...)	375 €	u	4	1 500 €
Tabouret de branchement	1 200 €	u	4	4 800 €
Linéaire de conduite de branchement Ø 160mm	180 €	ml	20	3 600 €
Plus values				
Terrain rocheux tranchée pour canalisation Ø ≤ 200mm	4 €	dm/m	500	2 000 €
Milieu urbain peu dense (croisement, longement, circulation) + 20 %	7 000 €	F	1	7 000 €
Réfection de voirie				
Réfection de voirie en enrobé	90 €	m ²	140	12 600 €
Total des coûts d'investissement				45 000 €
Maitrise d'œuvre, divers et imprévus				6 800 €
Total investissement public				51 800 €
Exploitation - part publique				
Contrôle de branchement	180 €	€ / u	4	720 €
Total exploitation				720 €

Le coût d'investissement est de **51 800 € HT**.

Le coût d'exploitation pour les contrôles de branchements est de **720 € HT**.

Priorité

Priorité 1

Gain escompté

4 bâtiments raccordés au système d'assainissement

Indicateurs et ratios

12 950 € / bâtiments raccordés

Photographie du site



Regard unitaire – Rue du Balland



Regard unitaire – Rue du Balland

Fiche Action : Mise en séparatif et raccordement de la Rue de la Cachemaille

Localisation

