

### Maître d'ouvrage

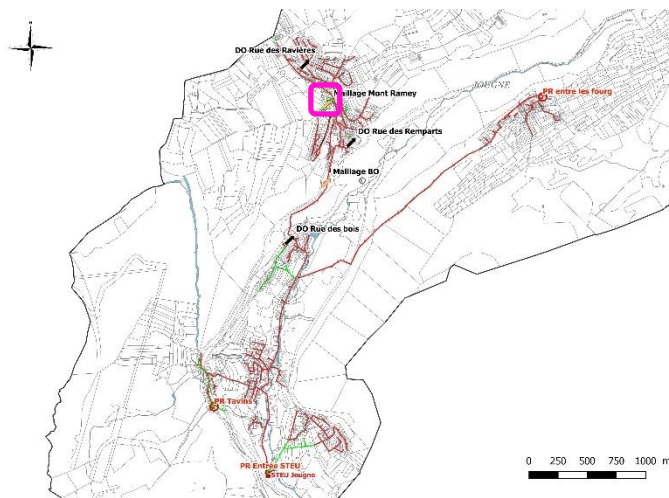
**Communauté de Communes Lacs et Montagnes du Haut-Doubs**

### Objectifs

**Objectif 2 : Amélioration du traitement des eaux usées**

### Localisation

Commune de Jougne



### Diagnostic

Actuellement le secteur du Mont Ramey dispose d'un réseau unitaire se raccordant en contrebas sur le réseau des eaux pluviales de la Route des Alpes (RN57).

Afin de traiter les effluents produits par les habitations situées au Mont Ramey, il est nécessaire de recréer un réseau d'eaux usées strictes qui se dirigera vers le réseau des eaux usées de la Route des Alpes (RN57).

### Description des travaux

#### Rue du Mont Ramey :

- Pose d'une canalisation EU strict en PVC 200, sur 190 ml en parallèle du réseau unitaire actuel ;
- Conservation du réseau unitaire actuel en tant que réseau des eaux pluviales stricts ;
- Pose d'une canalisation EU strict en Fonte 200 entre la Rue de la Coté et la RN57 en partie par encorbellement le long de la paroi ;
- Pose de réseau et de boîte de branchement pour l'ensemble des habitations du secteur (estimés à 7).

### Coût d'investissement

Investissement public	Prix unitaire	Unité	Quantité	Montant (€ HT)
<b>Forfait amenée et repli de l'installation de chantier</b>	3 000 €	F	1	3 000 €
<b>Canalisations de collecte</b>				
Fourniture et pose de canalisation en Fonte Ø 200mm	330 €	ml	10	3 300 €
Fourniture et pose de canalisation en PVC Ø 200mm	210 €	ml	190	39 900 €
<b>Branchements</b>				
Dispositif de branchement (culotte, té...)	375 €	u	7	2 625 €
Tabouret de branchement	1 200 €	u	7	8 400 €
Linéaire de conduite de branchement Ø 160mm	180 €	ml	30	5 400 €
<b>Plus values</b>				
Terrain rocheux tranchée pour canalisation Ø <=200mm	4 €	dm/m	1900	7 600 €
Encorbellement	750 €	ml	10	7 500 €
Milieu urbain peu dense (croisement, longement, circulation) + 20 %	23 225 €	F	0.5	11 613 €
Milieu urbain dense (croisement, longement, circulation) + 40%	46 450 €	F	0.5	23 225 €
<b>Réfection de voirie</b>				
Réfection de voirie en enrobé	90 €	m <sup>2</sup>	460	41 400 €
<b>Total des coûts d'investissement</b>				<b>154 000 €</b>
Maitrise d'œuvre, divers et imprévus				23 100 €
<b>Total investissement public</b>				<b>177 100 €</b>
<b>Exploitation - part publique</b>				
<b>Contrôle de branchement</b>	180 €	€/u	7	1 260 €
<b>Total exploitation</b>				<b>1 260 €</b>

Le coût d'investissement est de **177 100 € HT**.

Le coût d'exploitation pour les contrôles de branchements est de **1 260 € HT**.

### Priorité

**Priorité 1**

### Gain escompté

Meilleure collecte des effluents – moins de pollution du milieu naturel

7 bâtiments raccordés au système d'assainissement

### Indicateurs et ratios

25 300 € / bâtiments raccordés

### Photographie du site



Réseau unitaire du Mont Ramey



Réseau unitaire du Mont Ramey

### Localisation

