

Fiche Action : Contrôles de branchement suite aux différentes investigations durant l'étude

Systeme d'assainissement de Jougne

Maître d'ouvrage

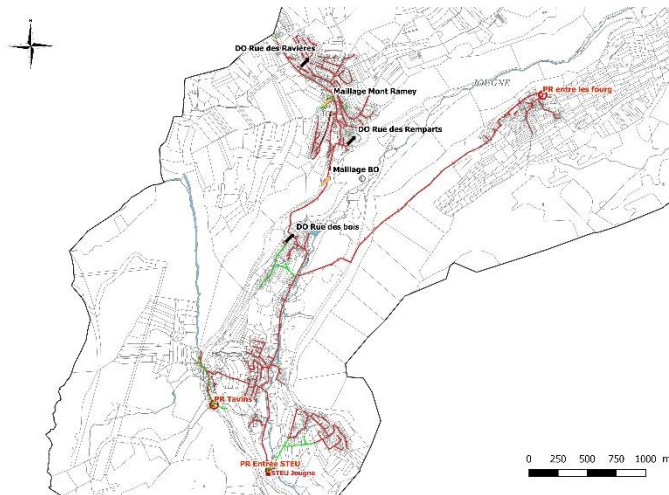
Communauté de Communes Lacs et Montagnes du Haut-Doubs

Objectifs

Objectif 1 : Réduction des apports d'eaux claires parasites

Localisation

Commune de Jougne



Diagnostic et descriptif

Dans le cadre de la présente étude, des contrôles au colorant ont pu être réalisés sur le territoire de la commune de Jougne suivants deux objectifs : la présence d'eaux claires parasites permanentes et les inversions de branchement EU/EP.

Des constats de mauvais raccordements ont pu être faits pour une partie des habitations contrôlées.

Certaines n'ont toutefois pu être contrôlées (absence des occupants malgré 2 relances, test réalisé mais sans réponse, refus), mais devront l'être.

Ainsi il s'agira de réaliser les contrôles restants, d'informer les différents abonnés des résultats des contrôles effectués et de leurs obligations, puis d'effectuer une contre-visite, pour vérifier la mise en conformité.

Contrôle positif		Contrôle non concluant	
Nombre	Gain estimé	Nombre	Gain potentiel
108	Au moins 3 500 m ² et 104 branchements des eaux usées mieux collectés et traités	160	Non connu, potentiellement entre 20 et 30 % de non-conformité
108 contrôles au colorant de vérification considéré (contrevisite)		320 contrôles au colorant considérés (visite initiale puis contrevisite)	

Coûts d'exploitation

Un coût moyen de **180 € HT** par contrôle de branchement à réaliser, soit un montant total de **77 040 € HT**.

Priorité

Priorité 1

Gain escompté

Jusqu'à 3 500 m² de surface active

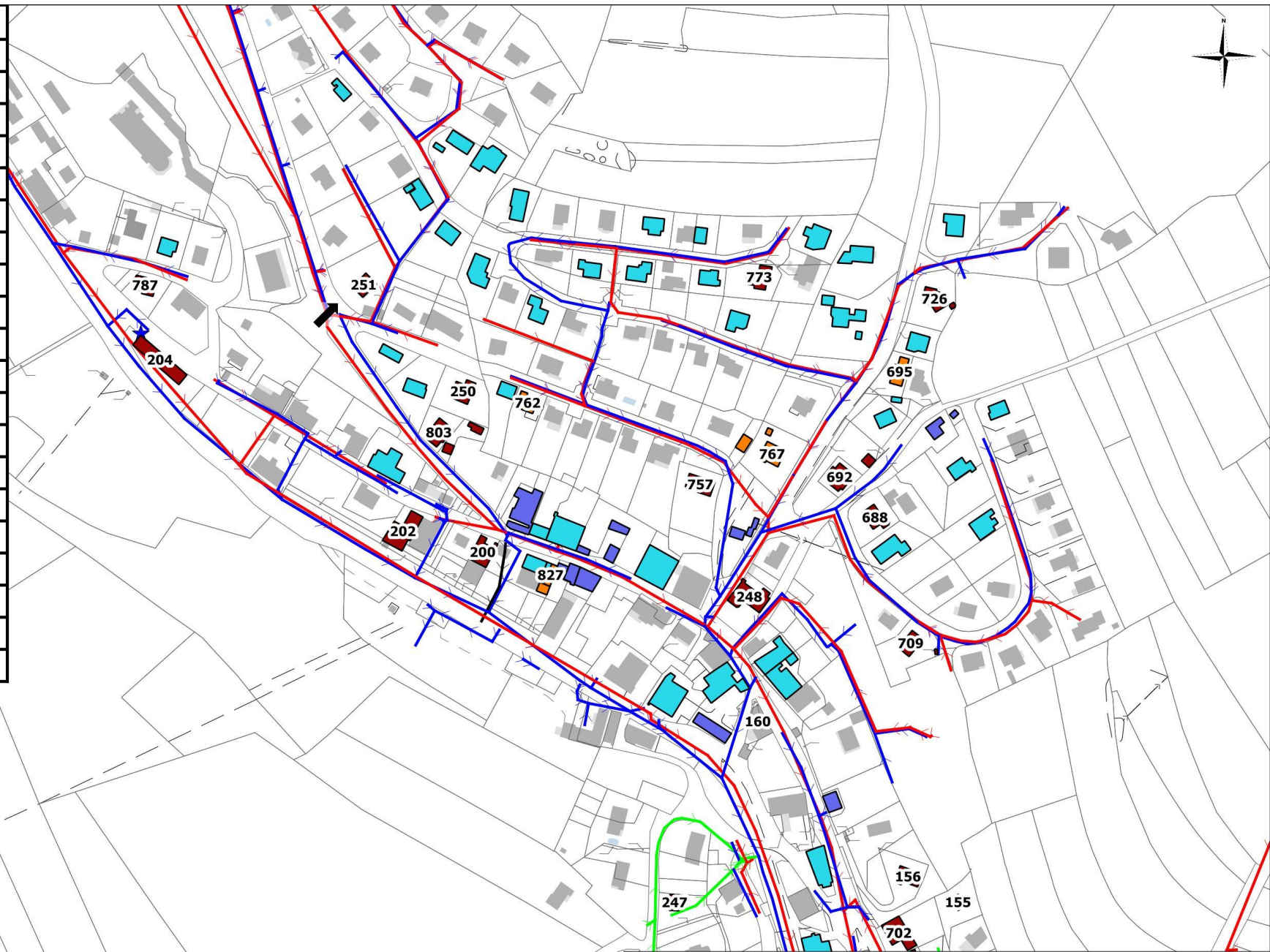
Réductions des rejets au milieu naturel

Indicateurs et ratios

22 € par m² de surface active éliminé

Localisation

N°	Adresse	Conformité EU	Conformité EP
160	25 Grande-Rue	Non	Non
200	15 Rue du Faubourg	Non	Non
202	Route des Alpes	Non	Non
204	24 Rue du Faubourg	Non	Non
248	1 Rue du Franoulet	Non	Non
250	2 Rue des Champs Remord	Non	Non
251	1 Rue des Champs Remord	Non	Oui
688	1 Rue du Franoulet	Non	Non
692	36 Rue du Franoulet	Oui	Non
695	2c Rue de la Fougère	Oui	Incertain
709	4 Rue du Franoulet	Non	Oui
726	2 Rue de la Fougère	Oui	Non
757	5 Rue de la Fougère	Non	Oui
762	6 Rue des Champs Remord	Oui	Incertain
767	7 Rue de la Fougère	Oui	Incertain
773	15 Rue de la Combe roi	Non	Non
787	2 Bis Rue des Carrières	Non	Oui
803	4 Rue des Ravières	Non	Non
826	11 Rue du Faubourg	Oui	Incertain
827	12 Rue du Faubourg	Oui	Incertain



0 25 50 75 100 m

Légende

Ouvrages actuels

- Eaux pluviales
- Eaux usées (Refoulement)
- Eaux usées (Gravitaire)
- Unitaire
- Déversoir d'orage
- Poste de relevage

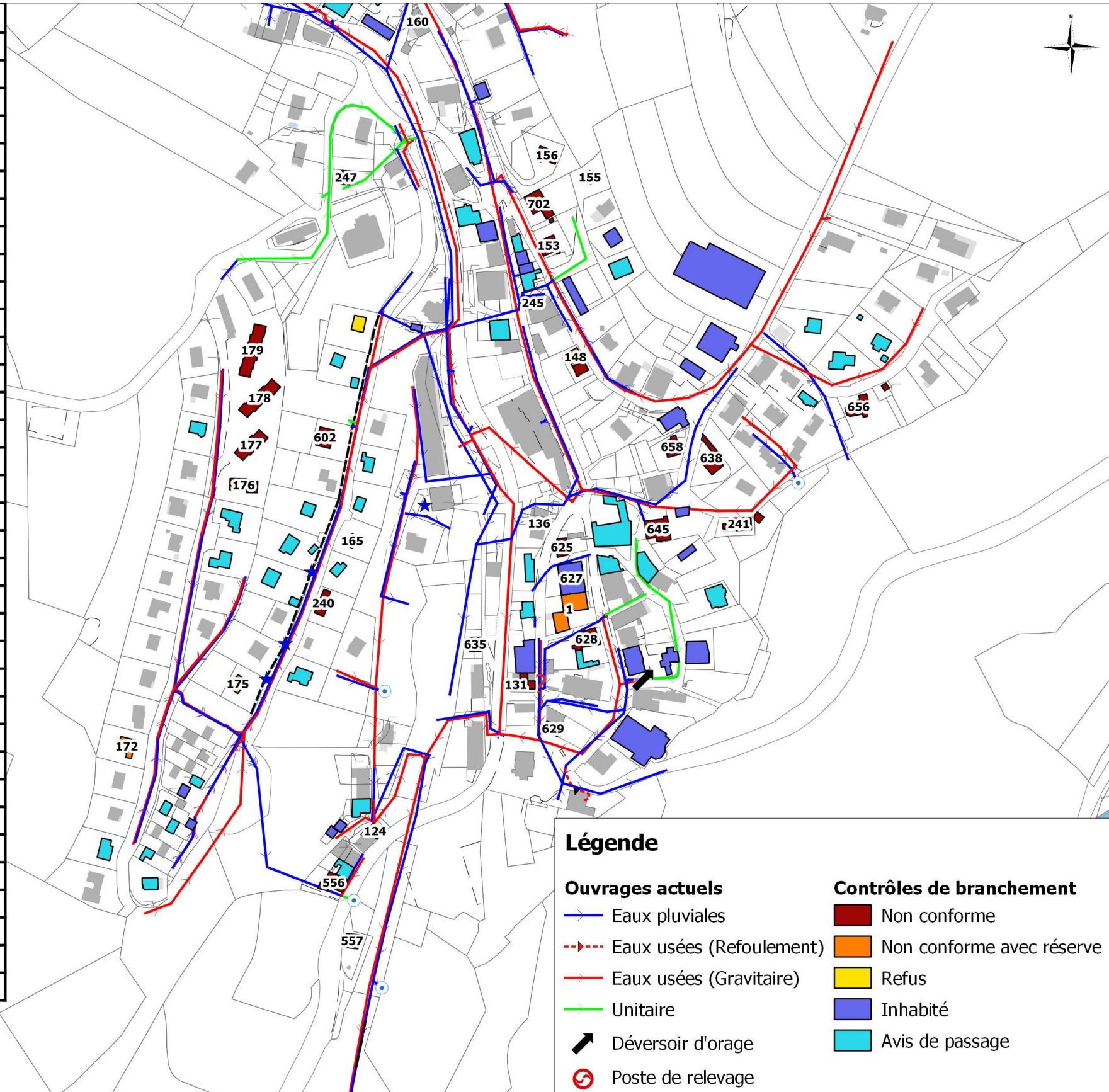
Contrôles de branchement

- Non conforme
- Non conforme avec réserve
- Refus
- Inhabité
- Avis de passage

Fiche Action : Contrôles de branchement suite aux différentes investigations durant l'étude

Systeme d'assainissement de Jougne

N°	Adresse	Conformité EU	Conformité EP
1	1 Rue de l'Église	Oui	Incertain
124	Route des Alpes	Non	Non
129	2 Rue de la Mairie	Non	Non
131	2 Rue de la Mairie	Non	Non
133	3 Rue des Sœurs	Non	Non
136	Rue des Sœurs	Non	Non
147	10 Rue du Baland	Non	Non
148	10 Rue du Baland	Incertain	Incertain
153	3 Rue du Baland	Non	Non
155	8 Rue de la Cachemaille	Non	Non
156	8 Rue de la Cachemaille	Non	Non
165	Rue de la Côte	Non	Non
172	Rue de la Côte	Incertain	Incertain
175	Rue de la Côte	Incertain	Incertain
176	Rue de la Côte	Non	Non
177	Rue de la Côte	Non	Non
178	Rue de la Côte	Non	Non
179	Rue de la Côte	Non	Non
240	Rue de la Côte	Non	Non
241	NULL	Non	Non
245	Grande-Rue	Non	Oui
247	5 Rue du Mont Ramey	Non	Oui
556	1 route des Alpes	Non	Oui
557	2 Route des Alpes	Non	Incertain
602	12 Rue de la Côte	Oui	Non
625	10 Rue des Soeur	Non	Oui
627	1 Rue de l'Église	inhabite	Incertain
628	3 rue de l'Etang	Non	Oui
629	2 rue des Soeurs	Non	Oui
635	17 Route des Alpes	Non	NULL
638	10 Rue du Château	Non	Oui
645	2 et 4 Rue du Château	Non	Incertain
656	2 Rue de la Loge	Non	Incertain
658	5 Rue du Chateau	Non	Oui
702	1 rue du Baland	Oui	Non

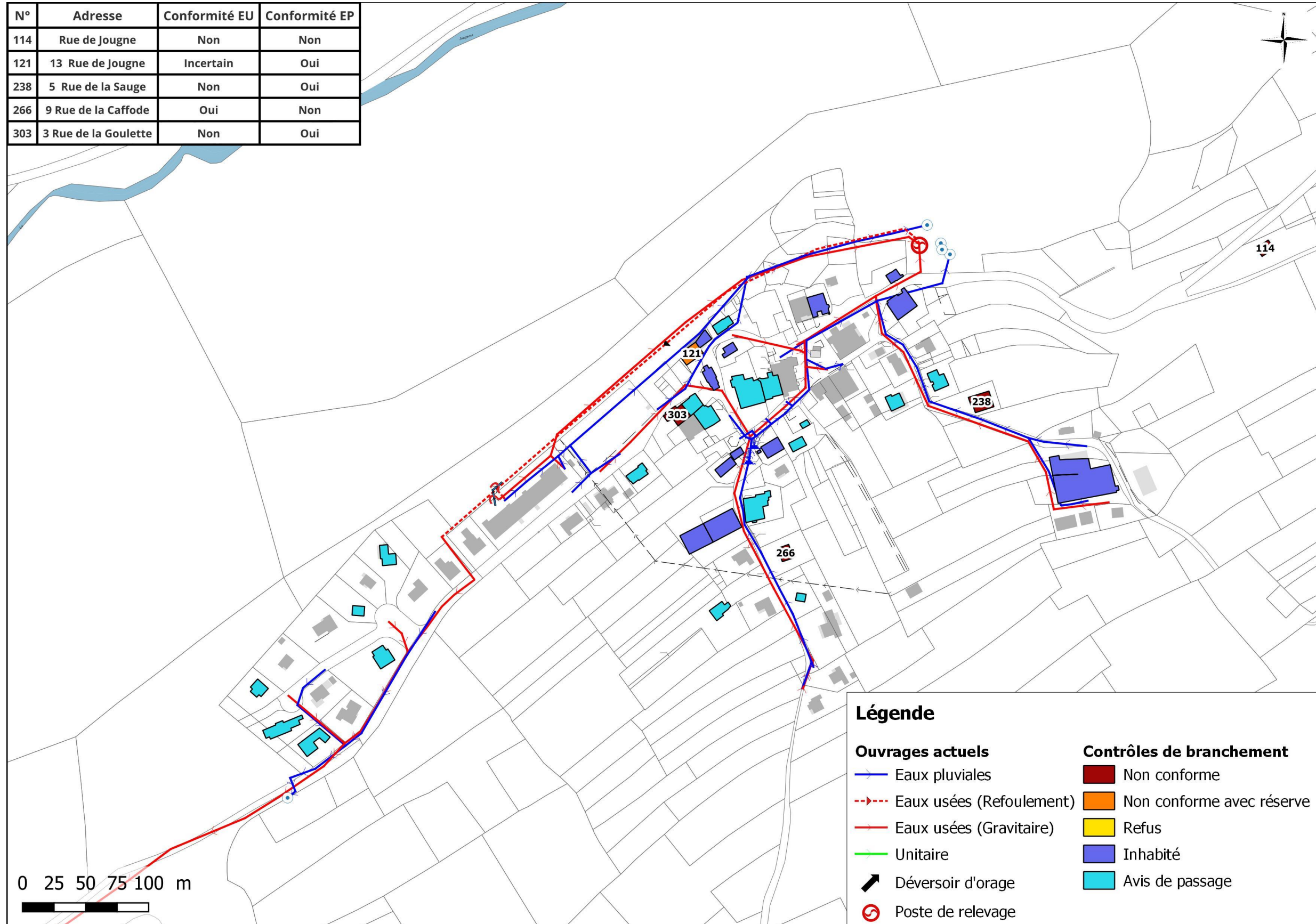


0 25 50 75 100 m

Fiche Action : Contrôles de branchement suite aux différentes investigations durant l'étude

Système d'assainissement de Jougne

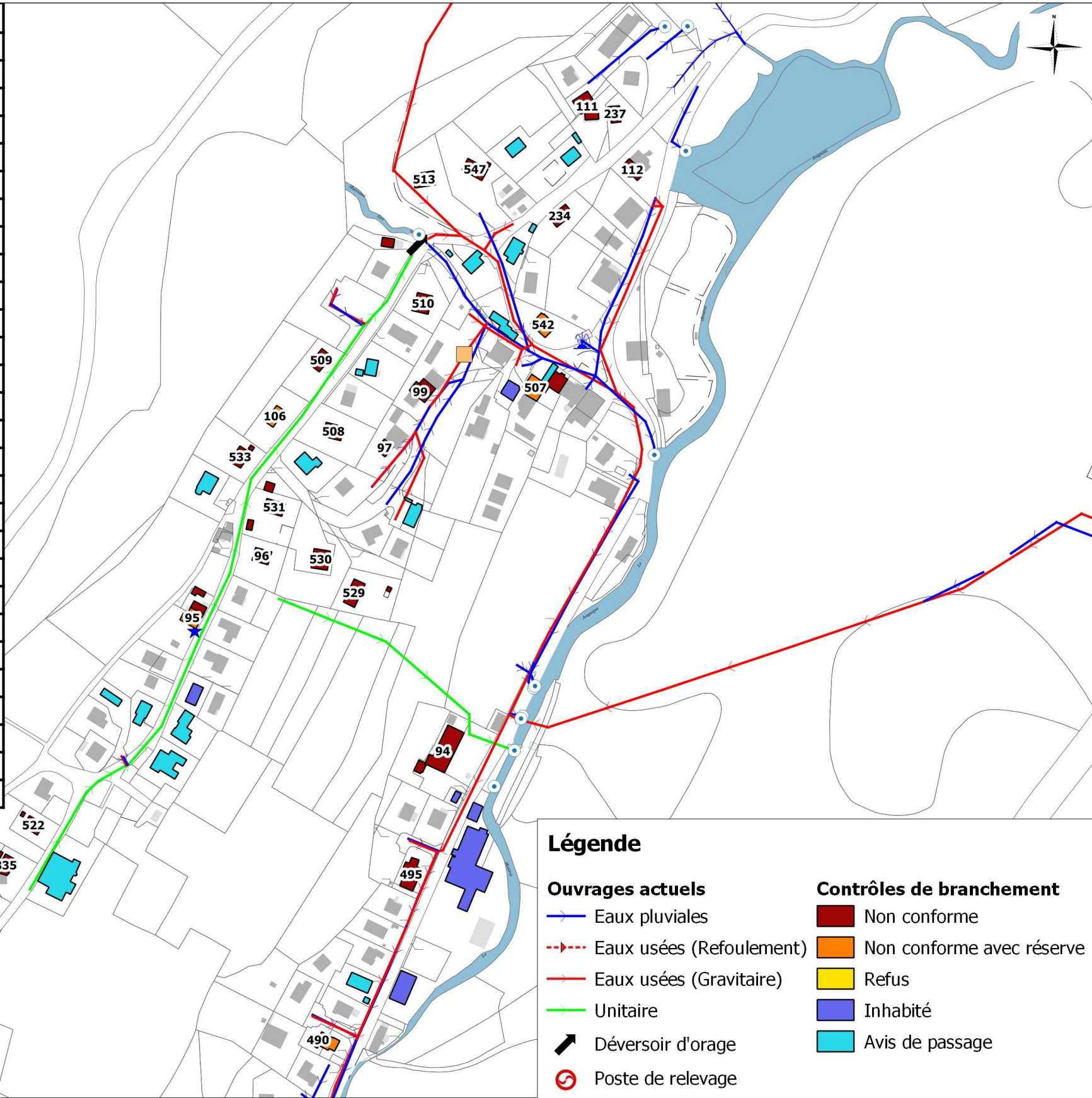
N°	Adresse	Conformité EU	Conformité EP
114	Rue de Jougne	Non	Non
121	13 Rue de Jougne	Incertain	Oui
238	5 Rue de la Sauge	Non	Oui
266	9 Rue de la Caffode	Oui	Non
303	3 Rue de la Goulette	Non	Oui



Fiche Action : Contrôles de branchement suite aux différentes investigations durant l'étude

Systeme d'assainissement de Jougne

N°	Adresse	Conformité EU	Conformité EP
94	2 Rue des Forges	Non	Non
95	19 Rue du Bois	Incertain	Incertain
96	18 Rue du Bois	Non	Non
97	Rue du Champ Saillard	Non	Non
99	7 Rue du Champ Saillard	Non	Non
100	7 Rue du Champ Saillard	Non	Non
106	31 Rue du Bois	Incertain	Oui
111	15 Rue des Maillots	Non	Non
112	8 Rue des Maillots	Non	Non
234	6 Rue des Maillots	Non	Oui
237	11 Rue des Maillots	Non	Oui
490	28 Rue des Forges	Incertain	Incertain
495	10 Rue des Forges	Oui	Non
507	11 Rue du cote du Moulin	Oui	Incertain
508	22 Rue du bois	Non	Oui
509	33 Rue du bois	Non	Non
510	28 Rue du Bois	Non	Oui
513	1 Rue des Maillots	Non	Non
522	5 Rue du Bois	Non	Non
528	21 Rue du Bois	Non	Oui
529	4 Rue du Champs Saillard	Non	Non
530	2 Rue champs Saillard	Non	Oui
531	20 Rue du Bois	Non	Non
533	29 Rue du Bois	Non	Non
539	7 Rue de la Cote du Moulin	Non	Oui
542	2 Rue de le cote du moulin	Oui	Incertain
547	3 Rue des Maillots	Non	Non
835	3 Rue du Bois	Non	Oui



Légende

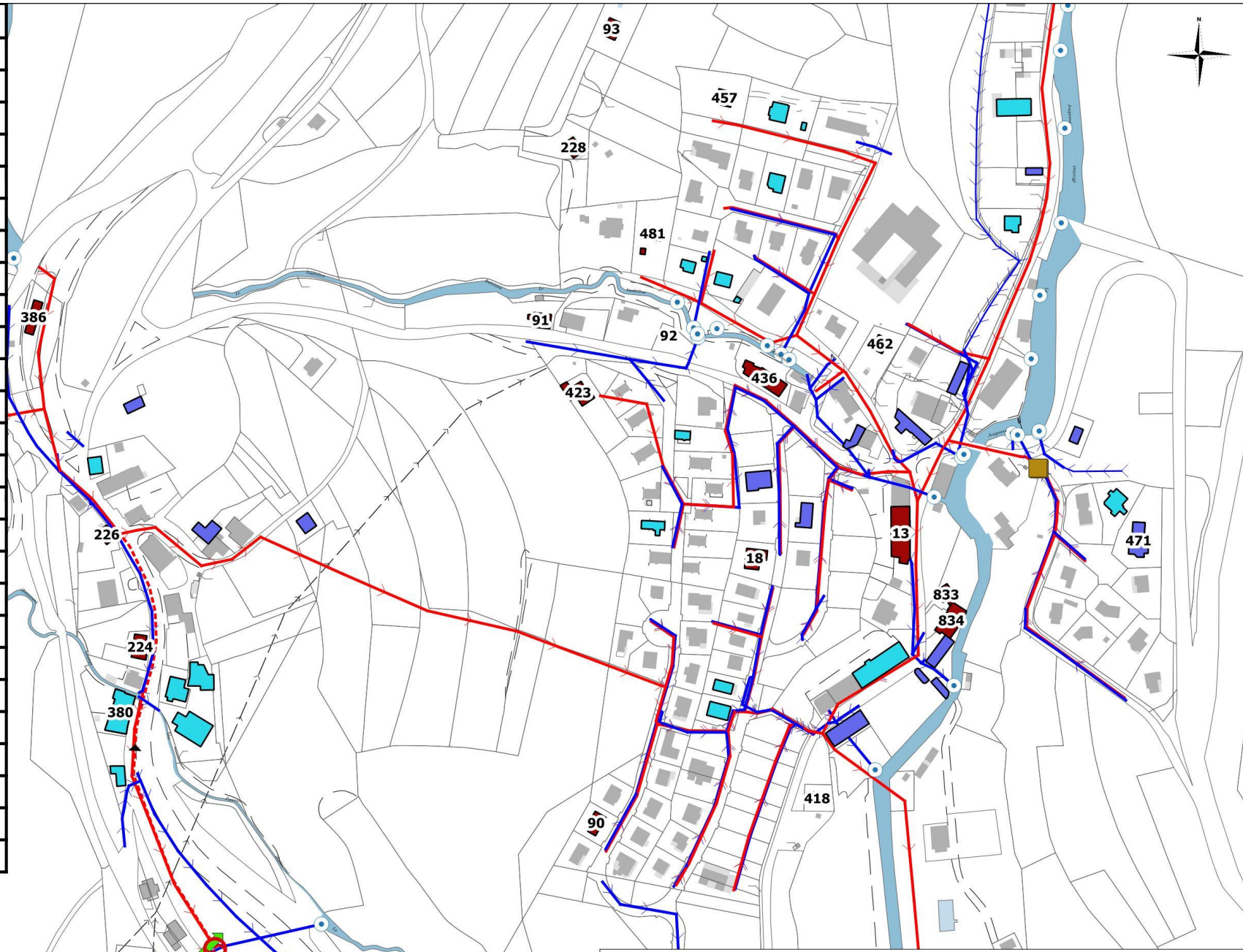
Ouvrages actuels

- Eaux pluviales
- Eaux usées (Refoulement)
- Eaux usées (Gravitaire)
- Unitaire
- Déversoir d'orage
- Poste de relevage

Contrôles de branchement

- Non conforme
- Non conforme avec réserve
- Refus
- Inhabité
- Avis de passage

N°	Adresse	Conformité EU	Conformité EP
13	16 Rue de la Cantine	Non	Oui
18	Rue de l'Étang	Non	Non
64	Rue du Télésiège	Incertain	Incertain
84	33 Rue des Forges	Non	Non
85	33 Rue des Forges	Non	Non
86	31 Rue des Forges	Non	Non
87	33 Rue des Forges	Non	Non
88	2 Rue de la Tirerie	Non	Non
90	18 Rue de la Chive	Non	Non
91	1 Rue de la Cantine	Non	Non
92	7 Rue de la Cantine	Non	Non
93	8 Impasse des Chenaillettes	Non	Non
224	8 Route de Vallorbe	Non	Oui
226	4 Route de Vallorbe	Non	Oui
228	Impasse des Chenaillettes	Non	Oui
380	12 Route de Vallorbe	Non	NULL
386	1 rue de Piquemiette	Non	Oui
418	27 Rue des Forges	Non	Incertain
423	4 Rue de la Cantine	Non	Incertain
436	9 rue de la Cantine	Non	Oui
457	7 Rue de la Vue	Non	Oui
462	2 Rue des Ecoles	Non	Incertain
471	Place de la Charrière	inhabite	Incertain
481	10 Rue des écoles	Non	Oui
833	19 Rue des Forges	Non	Oui
834	19 bis et 19 ter Rue des Forges	Non	Oui



Légende

Ouvrages actuels

- Eaux pluviales
- Eaux usées (Refoulement)
- Eaux usées (Gravitaire)
- Unitaire
- Déversoir d'orage
- Poste de relevage

Contrôles de branchement

- Non conforme
- Non conforme avec réserve
- Refus
- Inhabité
- Avis de passage

0 25 50 75 100 m

Fiche Action : Contrôles de branchement suite aux différentes investigations durant l'étude

Systeme d'assainissement de Jougne

N°	Adresse	Conformité EU	Conformité EP
78	NULL	Non	Non
79	NULL	Non	Non
80	Rue Côté de la Miré	Non	Non
81	8 Rue Jules César	Non	Non
82	2 Rue Jules César	Non	Non
83	2 Rue Jules César	Non	Non
215	Rue Côté de la Miré	Non	Oui
291	NULL	Oui	Incertain
315	1 Rue des Essarts	Non	Incertain
319	3 Rue des Essart	Non	Non
321	38 Rue Jules César	Oui	Non
324	3 Rue de Côte à la Myre	Oui	Incertain
328	26 Rue Jules César	Non	Oui
333	13 Rue des Essarts	Non	Non
340	12 rue des Essarts	Oui	Incertain
341	2 Rue du Réservoir	Non	Oui
345	8 Rue de Côte à la Myre	Non	Non
352	12 Rue Jules César	Oui	Incertain
355	15 Rue Jules César	Oui	Non

