

Maître d'ouvrage

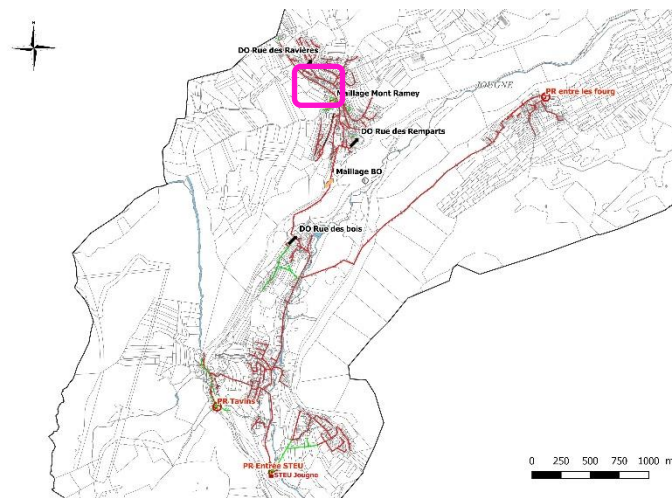
Communauté de Communes Lacs et Montagnes du Haut-Doubs

Objectifs

Objectif 1 : Réduction des apports d'eaux claires parasites

Localisation

Commune de Jougne



Diagnostic

Afin de réduire les apports d'eaux claires parasites météoriques et permanentes, une réhabilitation des réseaux doit être réalisée sur le secteur de la Route des Alpes à proximité des magasins de la fromagerie et de l'escargotière. En effet, ce réseau séparatif génère des apports d'eaux claires parasites permanentes au système d'assainissement. Les ITV réalisées ont mis en évidence plusieurs dysfonctionnement qu'il est nécessaire de corriger. Dans l'optique d'une meilleure exploitation des réseaux l'ensemble du réseau est préconisé à la réhabilitation afin de poser des regards accessibles, des boites de branchements ainsi que réaliser des levés topographiques.

Description des travaux

Route des Alpes :

- Pose de 155 ml en PVC 200 en lieu et place du réseau actuel ;
- Reprise de l'intégralité des branchements du secteur avec pose de boite de branchement.

Coût d'investissement

Investissement public	Prix unitaire	Unité	Quantité	Montant (€ HT)
Forfait amenée et repli de l'installation de chantier	3 000 €	F	1	3 000 €
Canalisations de collecte				
Fourniture et pose de canalisation en PVC Ø 200mm	210 €	ml	155	32 550 €
Branchements				
Dispositif de branchement (culotte, té...)	375 €	u	5	1 875 €
Tabouret de branchement	1 200 €	u	5	6 000 €
Linéaire de conduite de branchement Ø 160mm	180 €	ml	20	3 600 €
Plus values				
Terrain rocheux tranchée pour canalisation Ø ≤200mm	4 €	dm/m	1550	6 200 €
Suppression de la canalisation en place (hors AC) Ø < 300mm	60 €	ml	155	9 300 €
Milieu urbain dense (croisement, longement, circulation) + 40%	36 410 €	F	1	36 410 €
Réfection de voirie				
Réfection de voirie en enrobé	90 €	m ²	350	31 500 €
Total des coûts d'investissement				130 400 €
Maitrise d'œuvre, divers et imprévus				19 600 €
Total investissement public				150 000 €
Exploitation - part publique				
Contrôle de branchement	180 €	€/ u	5	900 €
Total exploitation				900 €

Le coût d'investissement est de **150 000 € HT**. Le coût d'exploitation pour la réalisation des contrôles de branchement est de **900 € HT**.

Priorité

Priorité 2

Gain escompté

Environ 12 m³/j d'ECPP supprimé

Indicateurs et ratios

12 500 € / m³ d'ECPP supprimé

Photographie du site



Écoulement d'ECPP dans branchement



Bêche bloquant l'écoulement provenant d'un joint

Localisation

