

Maître d'ouvrage

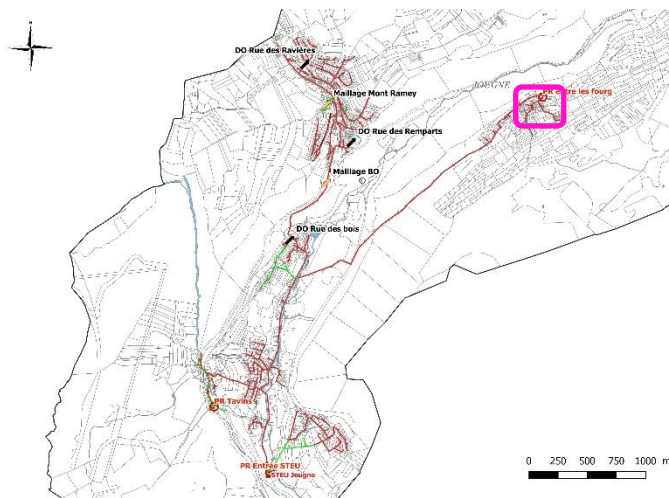
Communauté de Communes Lacs et Montagnes du Haut-Doubs

Objectifs

Objectif 1 : Réduction des apports d'eaux claires parasites

Localisation

Commune de Jougne



Diagnostic

Afin de réduire les apports d'eaux claires parasites météoriques et permanentes, une réhabilitation ponctuelle des réseaux doit être réalisée sur le secteur de la Rue de la Caffode. En effet, ce réseau unitaire génère des apports d'eaux claires parasites permanentes au système d'assainissement. Les ITV réalisées ont mis en évidence un dysfonctionnement qu'il est nécessaire de corriger.

Description des travaux

Rue de la Caffode :

- Curage des réseaux ;
- Pose d'un gainage structurant dans l'intégralité du tronçon 176-177.

Coût d'investissement

Investissement public	Prix unitaire	Unité	Quantité	Montant (€ HT)
Forfait amenée et repli de l'installation de chantier	3 000 €	F	1	3 000 €
Réhabilitation par l'intérieur				
Réhabilitation (chemisage)				
Forfait chantier chemisage	7 500 €	u	1	7 500 €
Curage et ITV préalable	7 €	ml	25	175 €
Chemisage (Ø200)	175 €	ml	25	4 375 €
Plus values				
Milieu urbain peu dense (croisement, longement, circulation) + 20 %	2 410 €	F	1	2 410 €
Total des coûts d'investissement				17 500 €
Maitrise d'œuvre, divers et imprévus				2 600 €
Total investissement public				20 100 €

Le coût d'investissement est de **20 100 € HT**. A noter que ces coûts pourraient être moins élevés si seule une réparation ponctuelle est réalisable sur l'anomalie observée.

Priorité

Priorité 2

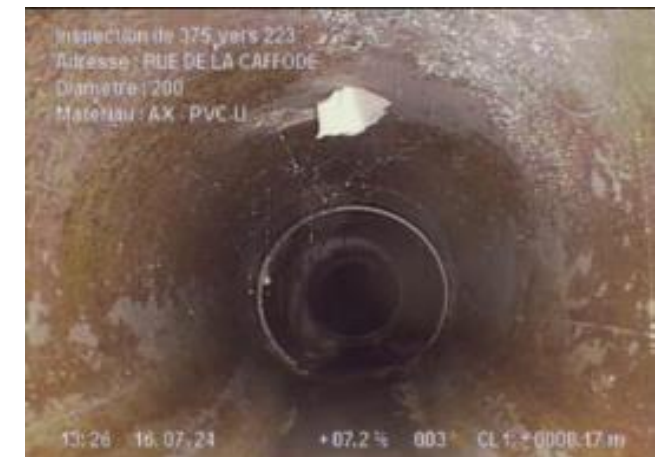
Gain escompté

Environ 4,8 m³/j d'ECPP supprimé

Indicateurs et ratios

4 187 € / m³ d'ECPP supprimé

Photographie du site



Trou dans revêtement Rue de la Caffode



Trou dans revêtement Rue de la Caffode

Localisation

