

## Système d'assainissement de Jougne

### Maître d'ouvrage

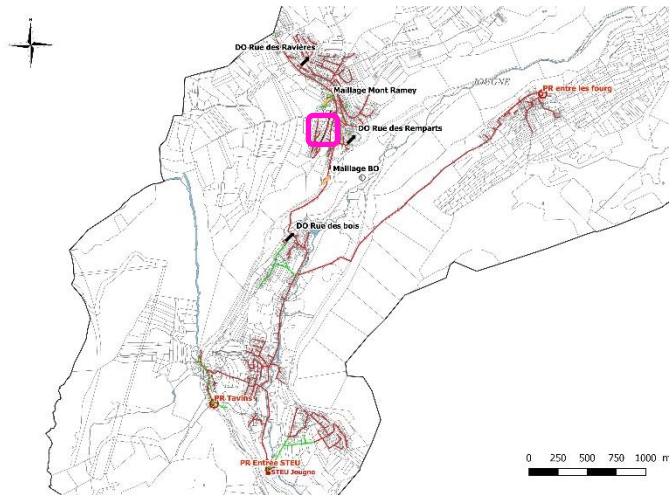
Communauté de Communes Lacs et Montagnes du Haut-Doubs

### Objectifs

Objectif 2 : Amélioration du traitement des eaux usées

### Localisation

Commune de Jougne



### Diagnostic

Actuellement plusieurs bâtiments de la Rue du Mont Ramey sont raccordés de façon unitaire sur la Rue de la Coté.

Afin de traiter correctement les effluents de ce secteur, il est nécessaire de recréer un réseau d'eaux usées strictes afin de permettre aux particuliers de séparer leurs eaux pluviales des eaux usées. Le regard actuellement en contrebas de ces habitations collectera ensuite que des eaux pluviales qu'il conviendra de raccorder au bon réseau.

### Description des travaux

#### Rue de la Coté :

- Pose d'une canalisation EU strict en PVC 200 le long de la parcelle actuelle au cas où celle-ci vient à être construite ;
- Pose d'un tronçon EP strict en Béton 300 afin de bien séparer les eaux.
- Les vérifications des branchements devront être réalisés (inclus dans l'action n°7).

### Coût d'investissement

Investissement public	Prix unitaire	Unité	Quantité	Montant (€ HT)
<b>Forfait amenée et repli de l'installation de chantier</b>	3 000 €	F	1	3 000 €
<b>Canalisations de collecte</b>				
Fourniture et pose de canalisation en PVC Ø 200mm	210 €	ml	50	10 500 €
Fourniture et pose de canalisation en Béton armé Ø 300mm	285 €	ml	10	2 850 €
<b>Plus values</b>				
Terrain rocheux tranchée pour canalisation Ø ≤ 200mm	4 €	dm/m	500	2 000 €
Suppression de la canalisation en place (hors AC) Ø < 300mm	60 €	ml	10	600 €
Milieu urbain peu dense (croisement, longement, circulation) + 20 %	3 370 €	F	1	3 370 €
<b>Réfection de voirie</b>				
Réfection de voirie en enrobé	90 €	m <sup>2</sup>	10	900 €
<b>Total des coûts d'investissement</b>				<b>23 200 €</b>
Maitrise d'œuvre, divers et imprévus				3 500 €
<b>Total investissement public</b>				<b>26 700 €</b>

Le coût d'investissement est de **26 700 € HT**.

### Priorité

**Priorité 1**

### Gain escompté

Potentiellement 700 m<sup>2</sup> de surface active

### Indicateurs et ratios

38 € / m<sup>2</sup> de surface active supprimé

### Photographie du site



Regard unitaire – Rue de la Coté



Regard unitaire – Rue de la Coté

Localisation

