

Maître d'ouvrage

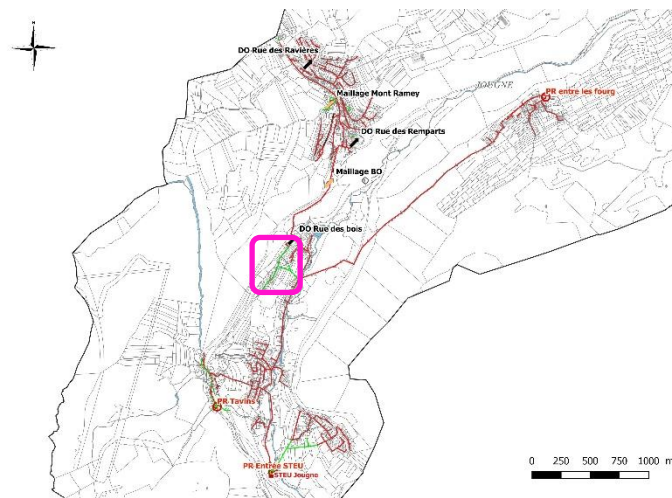
Communauté de Communes Lacs et Montagnes du Haut-Doubs

Objectifs

Objectif 1 : Réduction des apports d'eaux claires parasites

Localisation

Commune de Jougne



Diagnostic

Afin de réduire les apports d'eaux claires parasites météoriques et permanentes, une réhabilitation totale des réseaux doit être réalisée sur le secteur de la Rue du Bois. En effet, ce réseau unitaire génère des apports d'eaux par temps de pluie important au système d'assainissement, génère des déversements fréquents au déversoir d'orage Filippi en contrebas de la Rue et est dans un état moyen et draine des eaux claires parasites permanentes. Les ITV réalisées ont mis en évidence de plusieurs dysfonctionnements qu'il est nécessaire de corriger et notamment au raccordement des branchements, aux jonctions des canalisations et concernant la structure du réseau. Dans l'optique d'une meilleure gestion patrimoniale du réseau, les tronçons situés entre deux secteurs ne présentant pas de défauts majeurs seront également remplacés.

Description des travaux

Rue du Bois :

- Pose d'une canalisation EU strict en PVC 200, sur 530 ml en parallèle du réseau unitaire actuel ;
- Conservation du réseau unitaire actuel en tant que réseau des eaux pluviales stricts sur la majorité des tronçons ;
- Reprise de quelques tronçons dans les mêmes dimensions (300 et 500) entre les regards 503 et 498 et entre le 492 et le déversoir d'orage Filippi ;
- Suppression du déversoir d'orage ;
- Pose de réseau et de boîte de branchement pour l'ensemble des habitations du secteur (estimés à 30).

Coût d'investissement

Investissement public	Prix unitaire	Unité	Quantité	Montant (€ HT)
Forfait amenée et repli de l'installation de chantier	3 000 €	F	1	3 000 €
Canalisations de collecte				
Fourniture et pose de canalisation en PVC Ø 200mm	210 €	ml	530	111 300 €
Fourniture et pose de canalisation en Béton armé Ø 300mm	285 €	ml	90	25 650 €
Ø 500mm	420 €	ml	170	71 400 €
Branchements				
Dispositif de branchement (culotte, té...)	375 €	u	30	11 250 €
Tabouret de branchement	1 200 €	u	30	36 000 €
Linéaire de conduite de branchement Ø 160mm	180 €	ml	120	21 600 €
Plus values				
Terrain rocheux tranchée pour canalisation Ø ≤ 200mm	4 €	dm/m	5300	21 200 €
Suppression de la canalisation en place (hors AC) Ø < 300mm	60 €	ml	90	5 400 €
Ø 500mm	120 €	ml	170	20 400 €
Milieu urbain peu dense (croisement, longement, circulation) + 20 %	97 900 €	F	1	97 900 €
Réfection de voirie				
Réfection de voirie en enrobé	90 €	m²	1820	163 800 €
Déversoirs d'orage				
Suppression	1 500 €	u	1	1 500 €
Total des coûts d'investissement				590 400 €
Maîtrise d'œuvre, divers et imprévus				88 600 €
Total investissement public				679 000 €
Exploitation - part publique				
Contrôle de branchement	180 €	€/u	30	5 400 €
Total exploitation				5 400 €

Le coût d'investissement est de **679 000 € HT**. Le coût d'exploitation pour les contrôles de branchements est de **5 400 € HT**.

Priorité

Priorité 1

Gain escompté

- Environ 30 m³/j d'ECPP supprimé
- Environ 5 600 m² de surface active supprimé
- Suppression d'un déversoir d'orage

Indicateurs et ratios

- 22 633 € / m³ d'ECPP supprimé
- 121 € / m² de surface active supprimé

Photographie du site



Fissures complexes Rue du Bois



Trou dans revêtement Rue du Bois

Localisation

