

Système d'assainissement de Jougne

Maître d'ouvrage

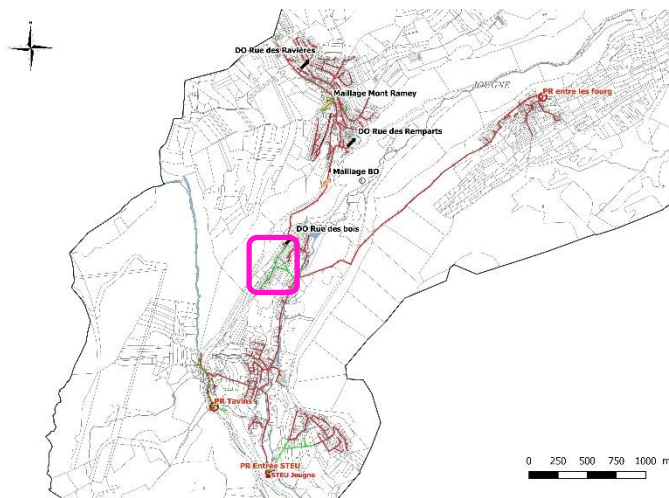
Communauté de Communes Lacs et Montagnes du Haut-Doubs

Objectifs

Objectif 1 : Réduction des apports d'eaux claires parasites

Localisation

Commune de Jougne



Diagnostic

Sur les tronçons de réseaux conservés en l'état ou non concernés par d'autres travaux (réhabilitation, mise en séparatif), **38** regards de visite et boîte de branchement sur le système de Jougne présentent des défauts de génie civil. La réhabilitation de la totalité d'entre eux est préconisée.

Description des travaux

D'une manière générale des reprises ponctuelles de maçonnerie pour les dégradations du génie civil sont à prévoir : Plusieurs cadres à re-sceller ; plusieurs ouvrages ont des grilles ou tampons à changer, d'autres ouvrages présentent des cadres décalés et enfin certains présentent des défauts d'étanchéité (racines, infiltrations, etc.).

Pour les ouvrages avec la couronne décalé, l'étanchéification des joints qui pourraient drainer les eaux des sols est suffisante, nul besoin de remplacer de remplacer l'ouvrage dans son intégralité tant que l'accès à l'ouvrage est possible.

La localisation des regards concernés est disponible sur la carte du programme de travaux ([Annexe 5-4](#)).

Coûts d'investissement

Un coût moyen de 1000 € par regard et boîte de branchement a été considéré, soit un montant de **38 000 € HT**.

Photographie d'anomalies



Rue des Sœurs – Grille cassée



Champs sous les Echampés – Cadre non scellé

Priorité

Priorité 1

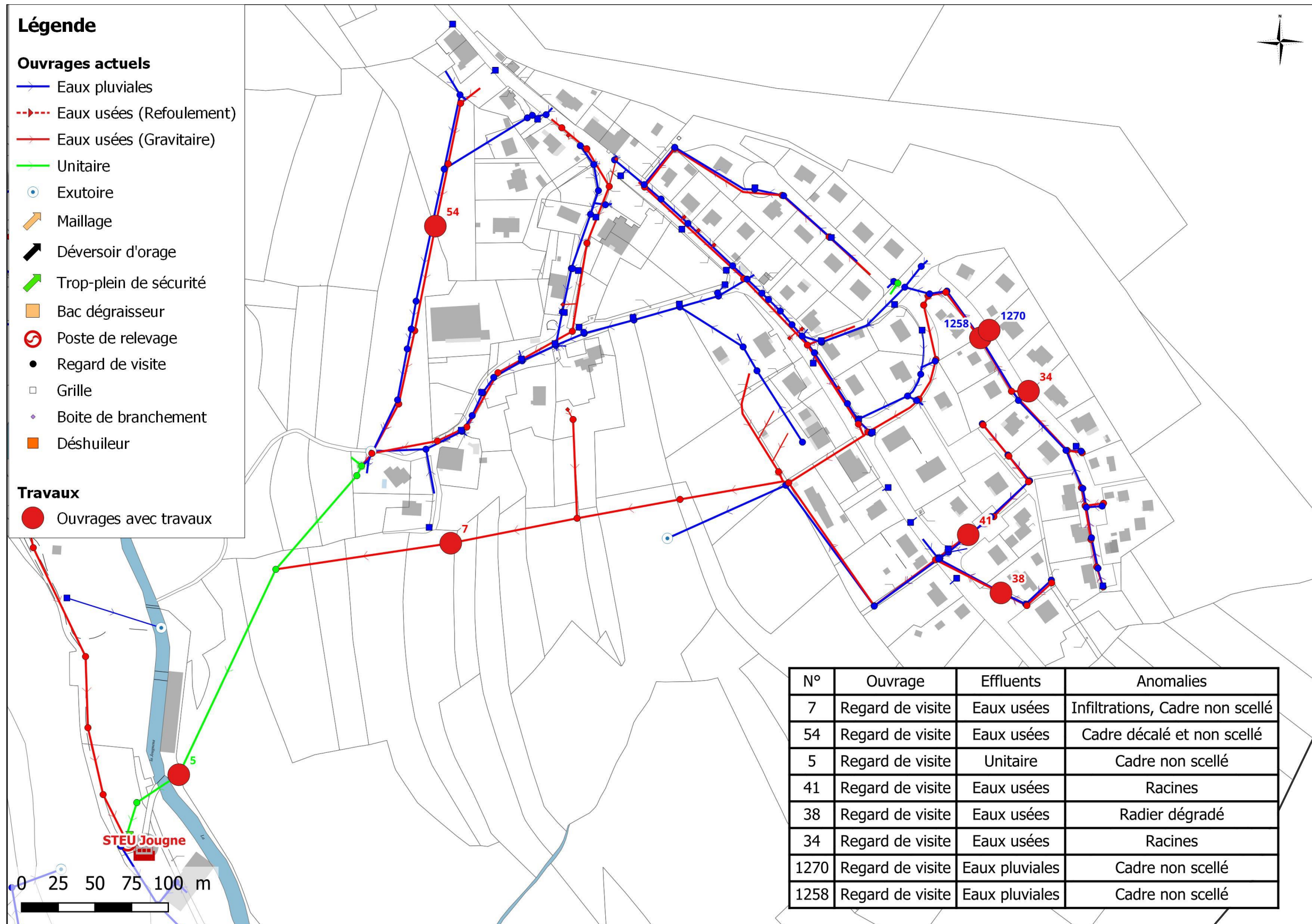
Gain escompté

Non connu

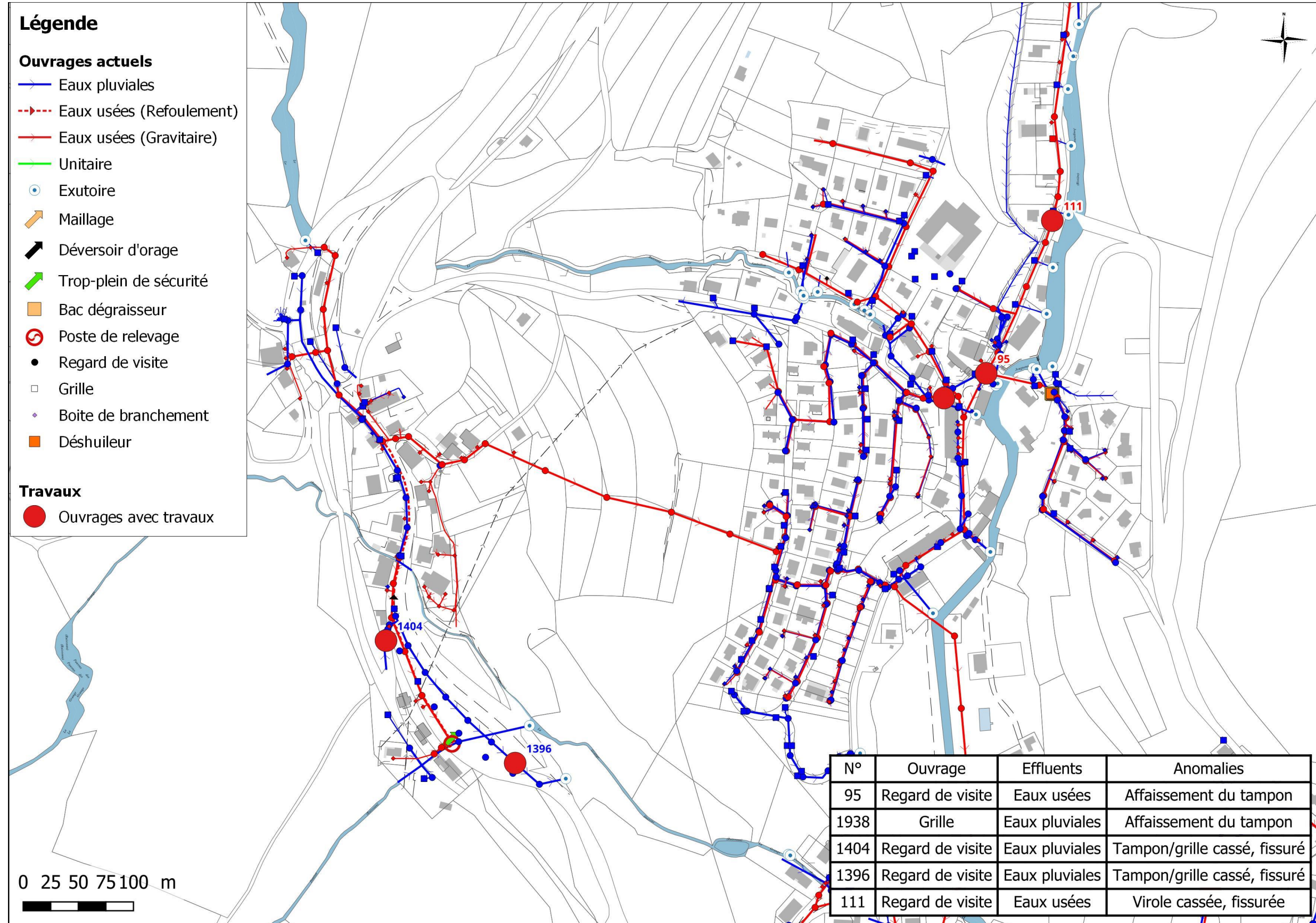
Indicateurs et ratios

Non connu

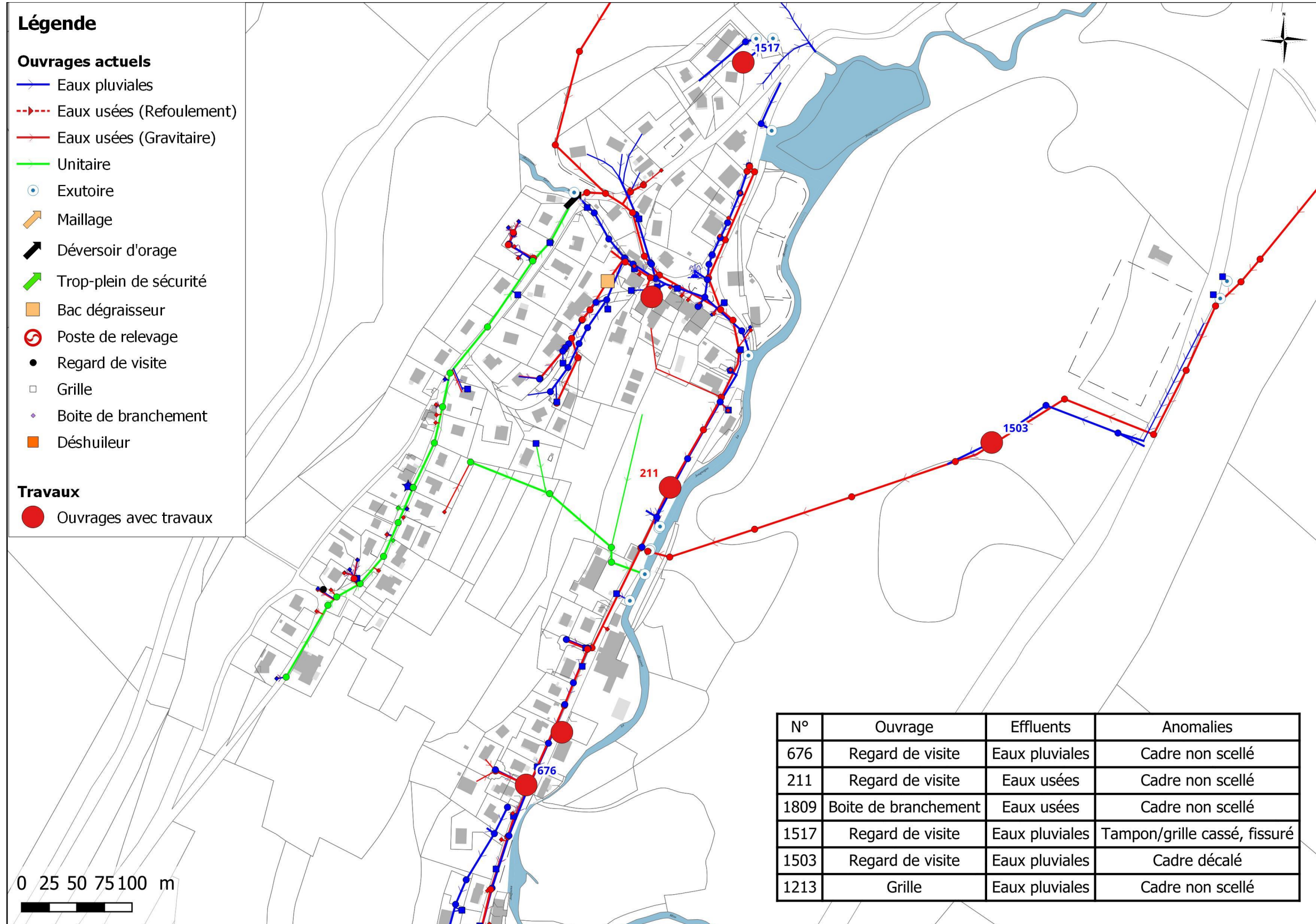
Localisation

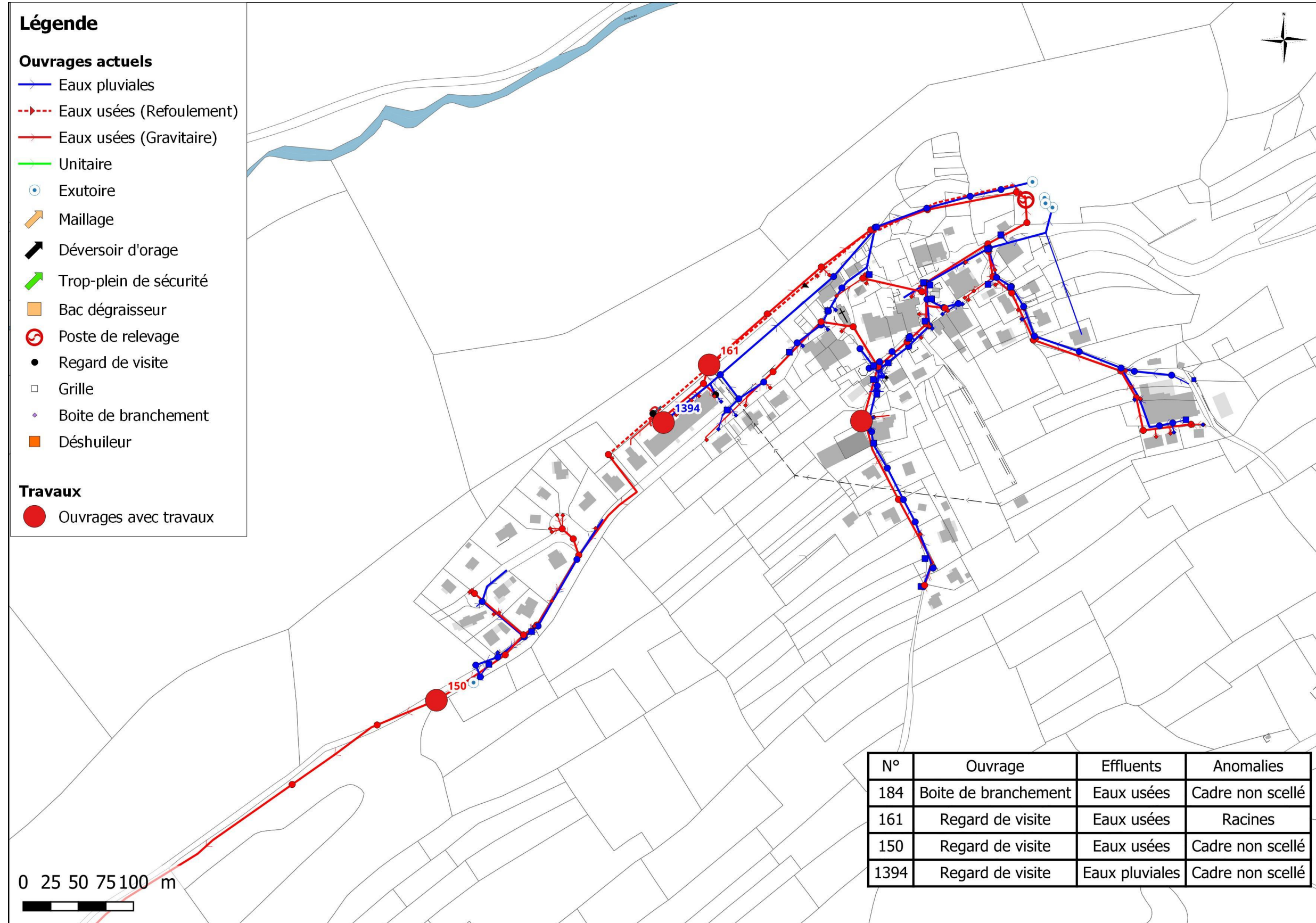


Système d'assainissement de Jougne

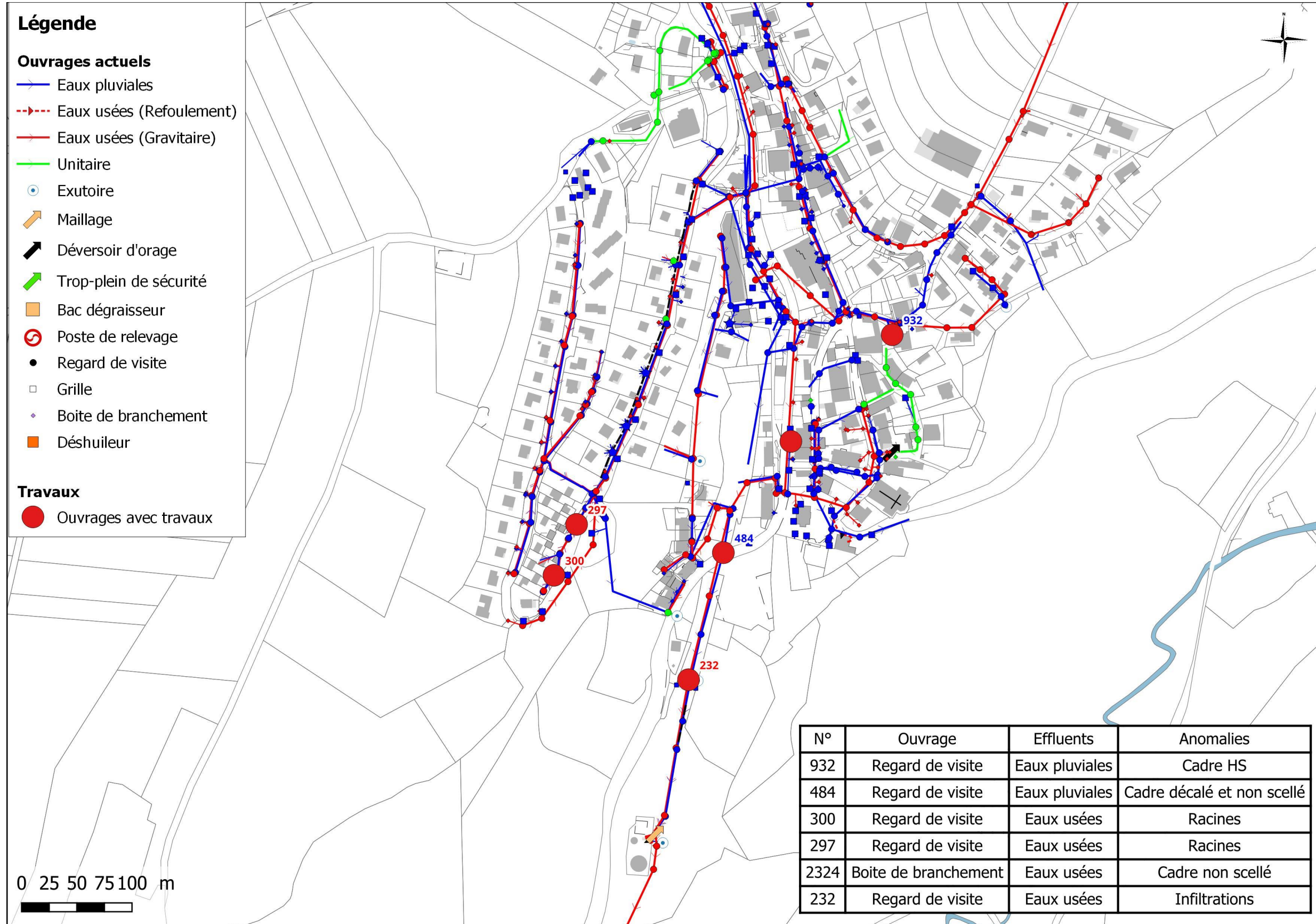


Système d'assainissement de Jougne





Système d'assainissement de Jougne



Système d'assainissement de Jougne

