

Maître d'ouvrage

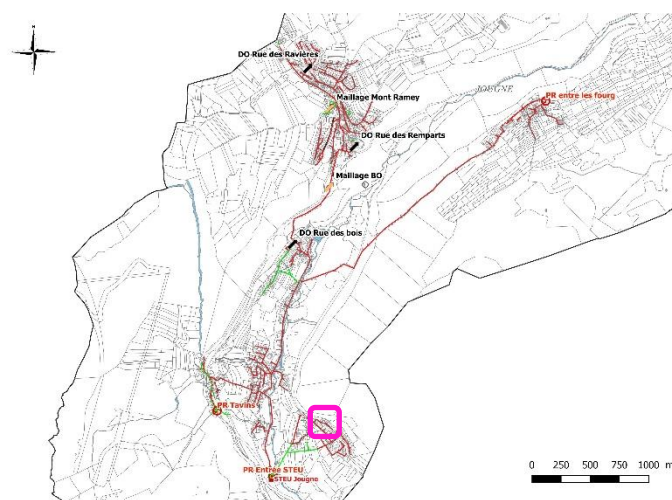
Communauté de Communes Lacs et Montagnes du Haut-Doubs

Objectifs

Objectif 2 : Amélioration du traitement des eaux usées

Localisation

Commune de Jougne



Diagnostic

Actuellement, le réseau de la Rue Cote à la Mire est dans un état passable au niveau des regards et passe en partie en domaine privée. De plus, une ou 2 habitations sont actuellement raccordées à une grille unitaire. La pose d'un nouveau réseau est préconisée sur ce secteur pour son aspect gestion patrimonial, réduction des eaux parasites et amélioration de la collecte.

Description des travaux

Rue Cote à la Mire et Rue des Essarts :

- Pose d'une canalisation EU strict en PVC 200 sur 235 ml ;
- Pose de réseau et de boîte de branchement pour l'ensemble des habitations du secteur.

Coût d'investissement

Investissement public	Prix unitaire	Unité	Quantité	Montant (€ HT)
Forfait amenée et repli de l'installation de chantier	3 000 €	F	1	3 000 €
Canalisations de collecte				
Fourniture et pose de canalisation en PVC Ø 200mm	210 €	ml	235	49 350 €
Branchements				
Dispositif de branchement (culotte, té...)	375 €	u	6	2 250 €
Tabouret de branchement	1 200 €	u	6	7 200 €
Linéaire de conduite de branchement Ø 160mm	180 €	ml	25	4 500 €
Plus values				
Terrain rocheux tranchée pour canalisation Ø ≤ 200mm	4 €	dm/m	2350	9 400 €
Suppression de la canalisation en place (hors AC) Ø < 300mm	60 €	ml	165	9 900 €
Milieu urbain peu dense (croisement, longement, circulation) + 20 %	25 880 €	F	1	25 880 €
Réfection de voirie				
Réfection de voirie en enrobé	90 €	m ²	520	46 800 €
Total des coûts d'investissement				158 300 €
Maitrise d'œuvre, divers et imprévus				23 700 €
Total investissement public				182 000 €

Le coût d'investissement est de **182 000 € HT**.

Priorité

Priorité 3

Gain escompté

Au moins 1 bâtiment raccordés au système d'assainissement
Gestion patrimoniale

Indicateurs et ratios

182 000 € / bâtiments raccordés

Photographie du site



Grille unitaire – Rue des Essarts



Regard unitaire – Rue Cote à la Mire

Localisation

