

Maître d'ouvrage

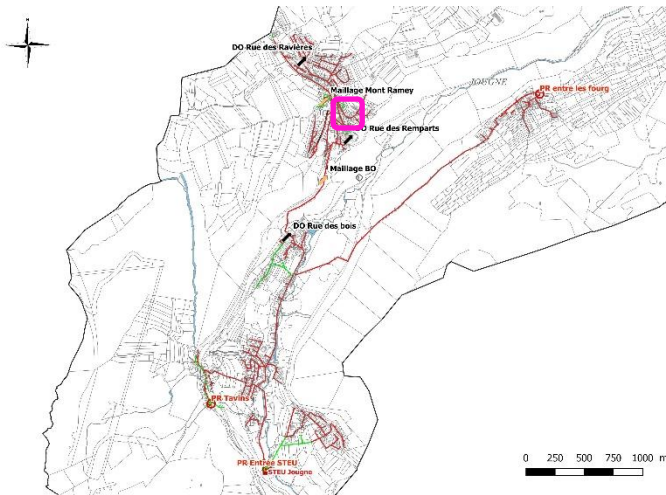
Communauté de Communes Lacs et Montagnes du Haut-Doubs

Objectifs

Objectif 2 : Amélioration du traitement des eaux usées

Localisation

Commune de Jougne



Diagnostic

Actuellement 2 maisons de la Rue du Château sont raccordés au réseau pluvial (seul réseau de la Rue) se rejetant directement dans la Jougnena. Un nouveau réseau des eaux usées doit ainsi être créé afin de les raccorder convenablement au réseau d'assainissement.

Description des travaux

Les Maillots :

- Pose d'une canalisation EU strict en PVC 200 sur 95 ml ;
- Pose de réseau et de boîte de branchement pour l'ensemble des habitations du secteur.
-

Coût d'investissement

Investissement public	Prix unitaire	Unité	Quantité	Montant (€ HT)
Forfait amenée et repli de l'installation de chantier	3 000 €	F	1	3 000 €
Canalisations de collecte				
Fourniture et pose de canalisation en PVC Ø 200mm	210 €	ml	95	19 950 €
Branchements				
Dispositif de branchement (culotte, té...)	375 €	u	2	750 €
Tabouret de branchement	1 200 €	u	2	2 400 €
Linéaire de conduite de branchement Ø 160mm	180 €	ml	10	1 800 €
Plus values				
Terrain rocheux tranchée pour canalisation Ø ≤ 200mm	4 €	dm/m	950	3 800 €
Suppression de la canalisation en place (hors AC) Ø < 300mm	60 €	ml	45	2 700 €
Milieu urbain peu dense (croisement, longement, circulation) + 20 %	10 060 €	F	1	10 060 €
Réfection de voirie				
Réfection de voirie en enrobé	90 €	m ²	210	18 900 €
Total des coûts d'investissement				63 400 €
Maitrise d'œuvre, divers et imprévus				9 500 €
Total investissement public				72 900 €
Exploitation - part publique				
Contrôle de branchement	180 €	€/u	2	360 €
Total exploitation				360 €

Le coût d'investissement est de **72 900 € HT**. Le coût d'exploitation pour les contrôles de branchements est de **360 € HT**.

Priorité

Priorité 1

Gain escompté

2 bâtiments raccordés au système d'assainissement

Indicateurs et ratios

36 450 € / bâtiments raccordés

Photographie du site



Regard pluvial – Rue du château



Regard pluvial – Rue du château

Localisation

