

Maître d'ouvrage

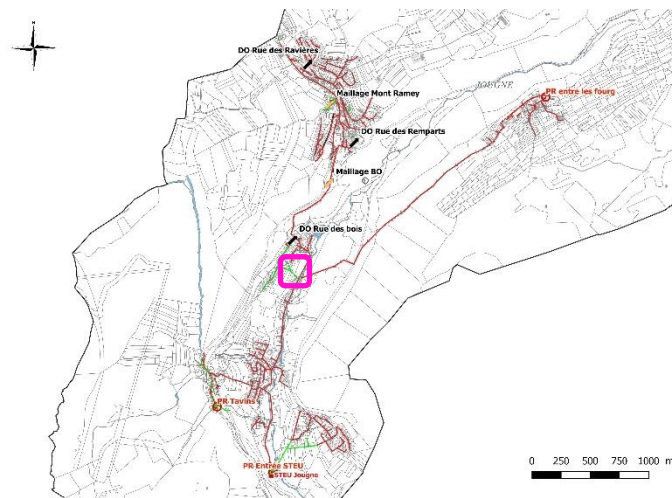
Communauté de Communes Lacs et Montagnes du Haut-Doubs

Objectifs

Objectif 2 : Amélioration du traitement des eaux usées

Localisation

Commune de Jougne



Diagnostic

Actuellement plusieurs maisons en contrebas de la Rue du Bois et Champ Saillard sont raccordés au réseau unitaire se rejetant directement dans la Jougnena. Un nouveau réseau des eaux usées doit ainsi être créé à travers champ afin de les raccorder convenablement au réseau d'assainissement.

De plus, aux Maillots un tronçon présente un dysfonctionnement ponctuel qu'il conviendrait de réparer afin de limiter les intrusions d'eaux claires parasites au système d'assainissement.

Description des travaux

Les Maillots :

- Pose d'une canalisation EU strict en Fonte 200 sur 170 ml raccordé au regard 124 ;
- Conservation du réseau unitaire actuel en tant que réseau des eaux pluviales stricts ;
- Pose de réseau et de boîte de branchement pour l'ensemble des habitations du secteur ;
- Réalisation d'un gainage structurant entre les regards 124 et 123 (Optimisation possible en réalisant qu'une réparation ponctuelle).

Coût d'investissement

Investissement public	Prix unitaire	Unité	Quantité	Montant (€ HT)
Forfait amenée et repli de l'installation de chantier	3 000 €	F	1	3 000 €
Canalisations de collecte				
Fourniture et pose de canalisation en Fonte Ø 200mm	330 €	ml	170	56 100 €
Réhabilitation par l'intérieur				
Réhabilitation (chemisage)				
Forfait chantier chemisage	7 500 €	u	1	7 500 €
Curage et ITV préalable	7 €	ml	100	700 €
Chemisage (Ø200)	175 €	ml	100	17 500 €
Branchements				
Dispositif de branchement (culotte, té...)	375 €	u	4	1 500 €
Tabouret de branchement	1 200 €	u	4	4 800 €
Linéaire de conduite de branchement Ø 160mm	180 €	ml	20	3 600 €
Plus values				
Terrain rocheux tranchée pour canalisation Ø ≤200mm	4 €	dm/m	1700	6 800 €
Milieu urbain peu dense (croisement, longement, circulation) + 20 %	19 880 €	F	1	19 880 €
Réfection de voirie				
Réfection de voirie en enrobé	90 €	m ²	10	900 €
Total des coûts d'investissement				122 300 €
Maitrise d'œuvre, divers et imprévus				18 300 €
Total investissement public				140 600 €
Exploitation - part publique				
Contrôle de branchement	180 €	€/u	4	720 €
Total exploitation				720 €

Le coût d'investissement est de **140 600 € HT**. Le coût d'exploitation pour les contrôles de branchements est de **720 € HT**.

Priorité

Priorité 1

Gain escompté

Environ 7,6 m³/j d'ECPP supprimé

4 bâtiments raccordés au système d'assainissement

Indicateurs et ratios

18 500 €/m³ d'ECPP supprimé

35 150 € / bâtiments raccordés

Photographie du site



Regard unitaire – Les Maillots



Regard unitaire – Les Maillots

Localisation

