

Maître d'ouvrage

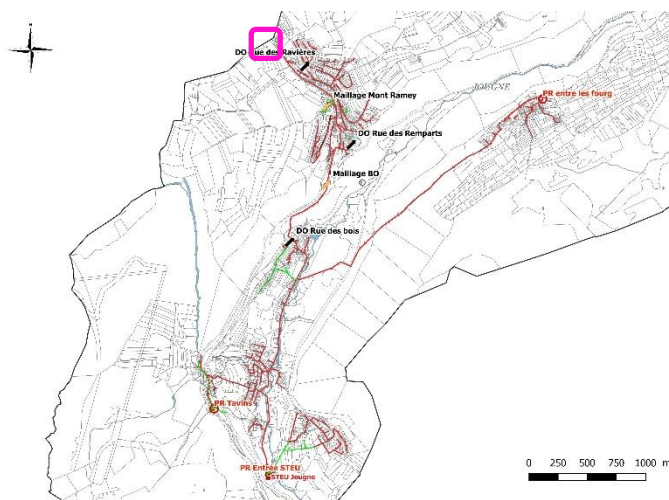
Communauté de Communes Lacs et Montagnes du Haut-Doubs

Objectifs

Objectif 2 : Amélioration du traitement des eaux usées

Localisation

Commune de Jougne



Diagnostic

Actuellement 2 bâtiments de l'entrée Nord de Jougne seraient raccordés sur le pluvial d'après les plans reçus. Ces bâtiment étant inhabité nous n'avons pas pu confirmer cela. De plus, nous ne connaissons pas le devenir des résidences proches sur ce secteur. Dans le cas où les bâtiments sont conservés un prolongement du réseaux des eaux usées permettrait le raccordement du secteur au système d'assainissement.

Description des travaux

Route des Alpes :

- Pose d'une canalisation EU strict en PVC 200 sur 80 ml ;
- Conservation du réseau unitaire actuel en tant que réseau des eaux pluviales stricts ;
- Pose de réseau et de boite de branchement pour l'ensemble des habitations du secteur.

Coût d'investissement

Investissement public	Prix unitaire	Unité	Quantité	Montant (€ HT)
Forfait amenée et repli de l'installation de chantier	3 000 €	F	1	3 000 €
Canalisations de collecte				
Fourniture et pose de canalisation en PVC Ø 200mm	210 €	ml	80	16 800 €
Branchements				
Dispositif de branchement (culotte, té...)	375 €	u	2	750 €
Tabouret de branchement	1 200 €	u	2	2 400 €
Linéaire de conduite de branchement Ø 160mm	180 €	ml	10	1 800 €
Plus values				
Terrain rocheux tranchée pour canalisation Ø ≤200mm	4 €	dm/m	800	3 200 €
Milieu urbain peu dense (croisement, longement, circulation) + 20 %	8 230 €	F	1	8 230 €
Réfection de voirie				
Réfection de voirie en enrobé	90 €	m ²	180	16 200 €
Total des coûts d'investissement				52 400 €
Maitrise d'œuvre, divers et imprévus				7 900 €
Total investissement public				60 300 €
Exploitation - part publique				
Contrôle de branchement	180 €	€/ u	2	360 €
Total exploitation				360 €

Le coût d'investissement est de **60 300 € HT**.

Le cout d'exploitation pour les contrôles de branchements est de **360 € HT**.

Priorité

Priorité 2

Gain escompté

2 bâtiments raccordés au système d'assainissement

Indicateurs et ratios

30 150 € / bâtiments raccordés

Photographie du site



Regard unitaire – Route des Alpes



Regard unitaire – Route des Alpes

Localisation

