

### Maître d'ouvrage

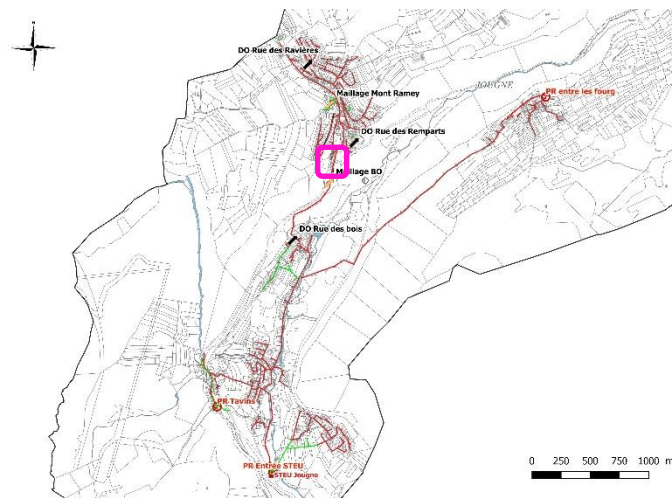
**Communauté de Communes Lacs et Montagnes du Haut-Doubs**

### Objectifs

**Objectif 2 : Amélioration du traitement des eaux usées**

### Localisation

Commune de Jougne



### Diagnostic

Actuellement 3 habitations sont raccordées sur le pluvial ainsi qu'une habitation en assainissement autonome non conforme sur l'entrée Sud de la commune de Jougne.

Afin de traiter les effluents produits par les habitations situées sur ce secteur, il est nécessaire de recréer un réseau d'eaux usées strictes qui se dirigera vers le réseau des eaux usées de la PI. du Mont d'Or sous les terrains de tennis. Pour se faire des réseaux en encorbellement devront être posés sur les anciens de mur de la voie de chemin de fer.

### Description des travaux

#### Route des Alpes :

- Pose d'une canalisation EU strict en Fonte 200 sous trottoir si possibilité afin d'éviter les fortes contraintes liées à la RN57 (passage de nombreux poids lourds) ;
- La pose en encorbellement de 2 réseaux en Fonte afin de descendre les effluents sur le réseau existant en contrebas des terrains de tennis ;
- Pose de réseau et de boîte de branchement pour l'ensemble des habitations du secteur (estimés à 5).

### Coût d'investissement

Investissement public	Prix unitaire	Unité	Quantité	Montant (€ HT)
<b>Forfait amenée et repli de l'installation de chantier</b>	3 000 €	F	1	3 000 €
<b>Canalisations de collecte</b>				
Fourniture et pose de canalisation en Fonte Ø 200mm	330 €	ml	35	11 550 €
<b>Branchements</b>				
Dispositif de branchement (culotte, té...)	375 €	u	5	1 875 €
Tabouret de branchement	1 200 €	u	5	6 000 €
Linéaire de conduite de branchement Ø 160mm	180 €	ml	20	3 600 €
<b>Plus values</b>				
Terrain rocheux tranchée pour canalisation Ø <=200mm	4 €	dm/m	350	1 400 €
Encorbellement Ø <= 200mm	750 €	ml	35	26 250 €
Suppression de la canalisation en place (hors AC) Ø < 300mm	60 €	ml	30	1 800 €
Milieu urbain dense (croisement, longement, circulation) + 40%	23 510 €	F	1	23 510 €
<b>Réfection de voirie</b>				
Réfection de voirie en enrobé	90 €	m <sup>2</sup>	70	6 300 €
<b>Total des coûts d'investissement</b>				<b>85 300 €</b>
Maitrise d'œuvre, divers et imprévus				12 800 €
<b>Total investissement public</b>				<b>98 100 €</b>
<b>Exploitation - part publique</b>				
Contrôle de branchement	180 €	€/u	5	900 €
<b>Total exploitation</b>				<b>900 €</b>

Le coût d'investissement est de **98 100 € HT**.

Le cout d'exploitation pour les contrôles de branchements est de **900 € HT**.

### Priorité

**Priorité 1**

### Gain escompté

4 bâtiments raccordés au système d'assainissement

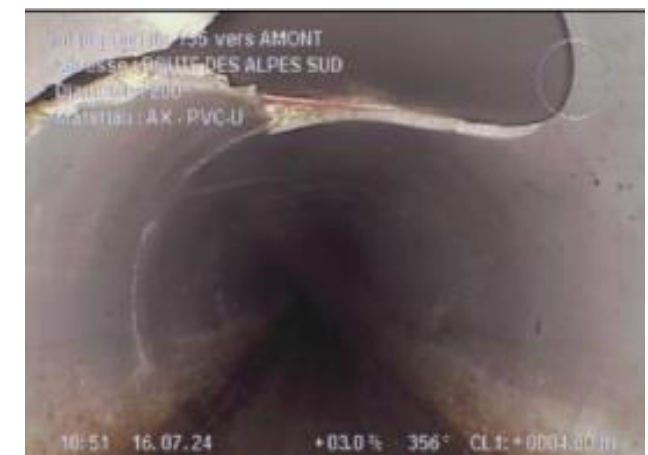
### Indicateurs et ratios

24 525 € / bâtiments raccordés

### Photographie du site



Dalot unitaire – Route des Alpes



Réparation défectueuse – Route des Alpes

Localisation

