



Communauté de Communes des Lacs et Montagnes du Haut Doubs
Schéma directeur du système d'assainissement de la commune de Jougne
Fiche descriptive d'ouvrage de délestage

**Trop-plein
de sécurité
PR Entrée
STEU**

Localisation : Rue de la Tirerie

Commune : Jougne

Intervenants : SAS/HUG

Date visite : 23/05/2023

Système d'assainissement : Jougne

Localisation, Environnement et Sécurité

Environnement et sécurité

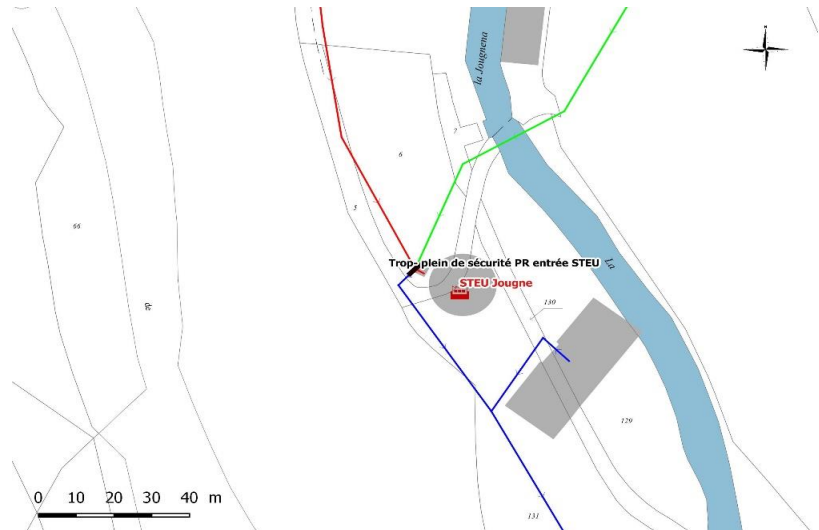
Type ouvrage : Trop-plein de sécurité
 Fermeture ouvrage : Plaque acier
 Matériaux ouvrage : Béton Cadre
 Dimensions regard : 1400x1400
 Type d'effluent : Eaux usées
 Délestage vers : Réseau Eaux pluviales
 Echelons : 0
 Domaine : Public (sous voirie)
 Accessibilité : Accessible

Coordonnées

X : 957961.52 m
 Y : 6631680.81 m
 Z (TN) : 821.28 m

Coordonnées en Lambert 93 et altitude rattachée à l'IGN 69

Localisation



Photographies de l'ouvrage



Vue intérieure



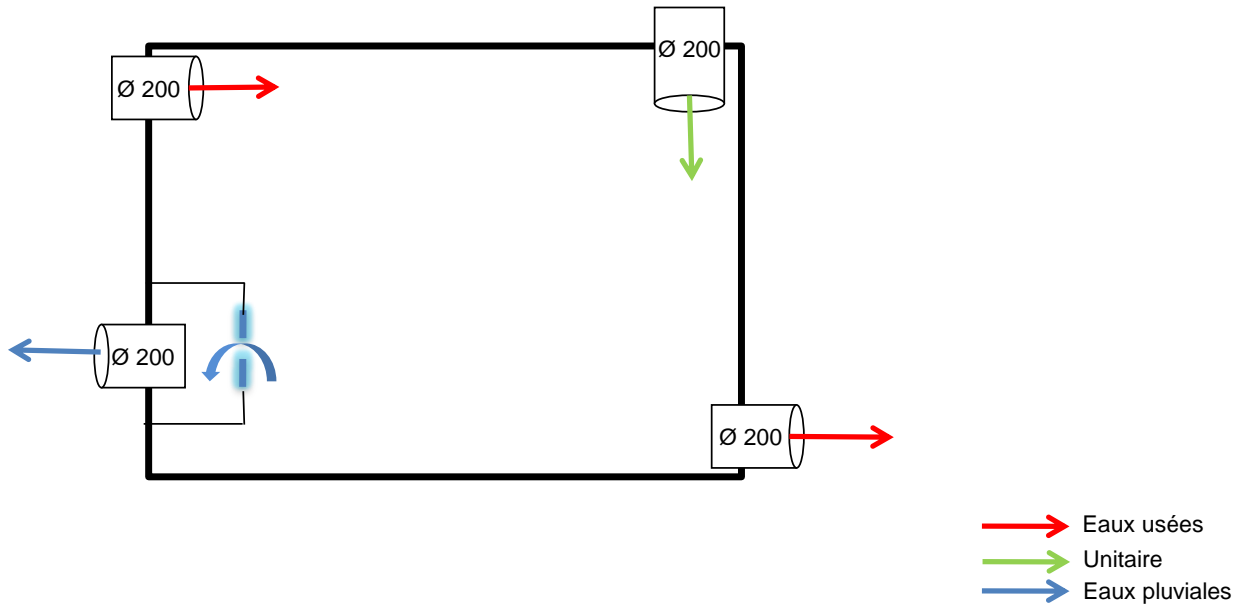
Vue extérieure

Caractéristiques des canalisations

Numéro	Diamètre (mm)	Nature	Profondeur (m)	Chute d'eau	Nature du branchement	Angle / Nord	Observations
Entrée 1 :	200	PVC	2.27		Réseau Eaux usées	330 °	
Entrée 2 :	200	Fonte	3.12		Réseau Unitaire	70 °	
Exutoire 1 :	200	Béton	3.54		Réseau Eaux Usées	150 °	
Exutoire 2 :	200	PVC	0.97		Eaux pluviales	230 °	

UN = Unitaire; EP = Eaux pluviales ; Eu = Eaux Usées

Schéma de principe



Caractéristiques du déversoir		Régime réglementaire & autosurveillance	
Type d'ouvrage de délestage :	Trop-plein	Charge polluante :	2026 EH
Modèle (si DO préfabriqué) :			soit 121.6 kg de DBO5
Hauteur avant déversement :	2.57 m	Régime loi sur l'eau :	Déclaration
Longueur de la crête :	0.51 m	Régime d'autosurveillance :	Estimation des périodes de déversement et des débits rejetés
Milieu récepteur :	La Jougnena	Dispositif d'auto surveillance en place :	Sonde US
Code masse d'eau :	FRDR639		
Période de retour de déclenchement :	Plus de 3 mois		
Exutoire :	Ex_1		
Présence d'un clapet :	Non		

Anomalies

Défaut sur radier	Défaut sur cheminée	Défaut sur fermeture
Rien à signaler	Rien à signaler	Rien à signaler

Travaux et remarques

Remarques	Travaux préconisés
Rien à signaler	

Localisation : Rue des Bois

Commune : Jougne

Intervenants : SAS/STP

Date visite : 29/03/2023

Système d'assainissement : Jougne

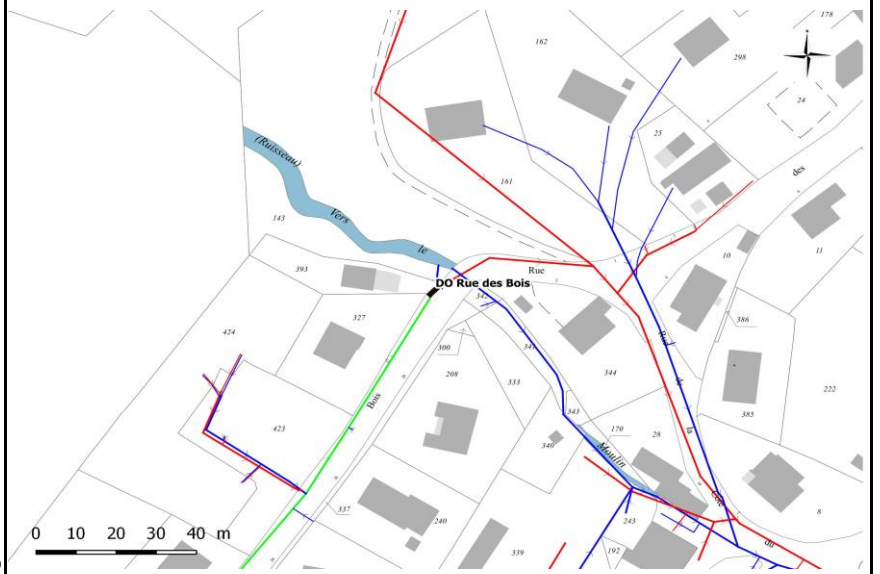
Localisation, Environnement et Sécurité
Environnement et sécurité

Type ouvrage : Déversoir d'orage
 Fermeture ouvrage : Tampon fonte carré
 Matériaux ouvrage : Béton cadre
 Dimensions regard : 1500x1800
 Type d'effluent : Unitaire
 Délestage vers : Ruisseau Vers le Moulin
 Echelons : 0
 Domaine : Public (hors voirie)
 Accessibilité : Accessible

Coordonnées

X : 958133.66 m
 Y : 6633657.55 m
 Z (TN) : 871.95 m

Coordonnées en Lambert 93 et altitude rattachée à l'IGN 69

Localisation

Photographies de l'ouvrage


Vue intérieure

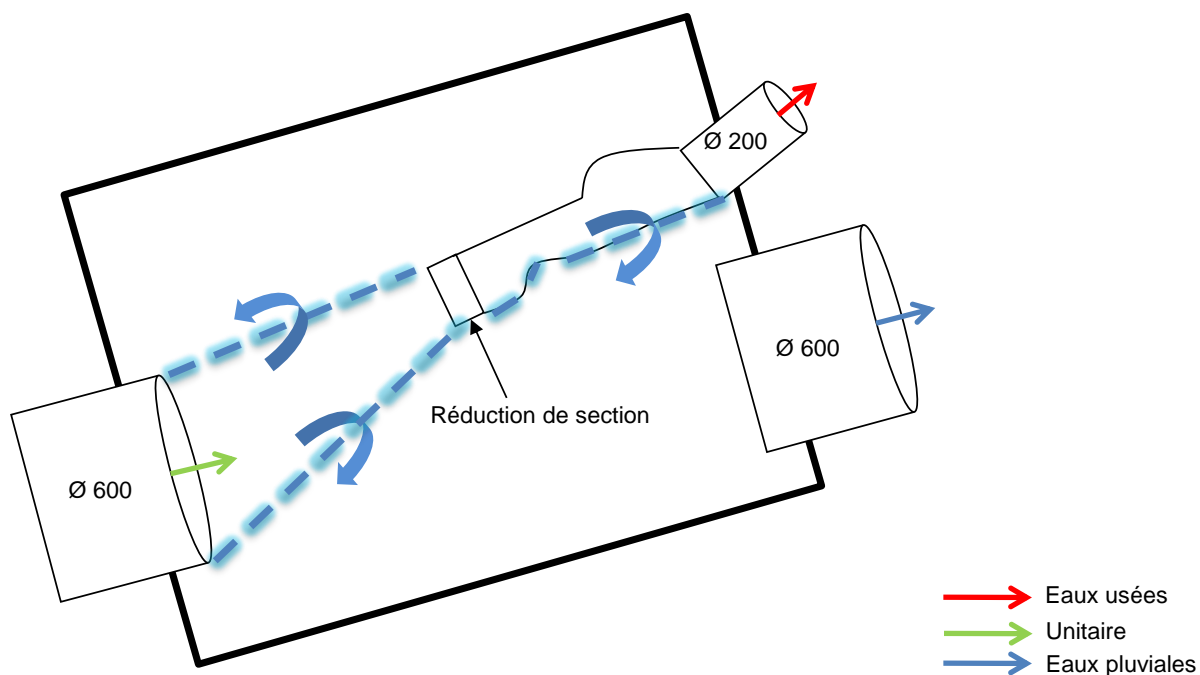


Vue extérieure

Caractéristiques des canalisations

Numéro	Diamètre (mm)	Nature	Profondeur (m)	Chute d'eau	Nature du branchement	Angle / Nord	Observations
Entrée 1 :	600	Béton	0.98		Réseau Unitaire	210 °	
Exutoire 1 :	200	PVC	0.98		Réseau Eaux Usées	30 °	
Exutoire 2 :	600	Béton	1.70		Eaux pluviales	50 °	

Schéma de principe



Caractéristiques du déversoir		Régime réglementaire & autosurveillance	
Type d'ouvrage de délestage :	Latérale Double	Charge polluante :	68 EH
Modèle (si DO préfabriqué) :	Filippi		soit 4.1 kg de DBO5
Hauteur avant déversement :	0.15 m	Régime loi sur l'eau :	Non soumis
Longueur de la crête :	0.75 m	Régime d'autosurveillance :	Non soumis
Milieu récepteur :	Ruisseau Vers le Moulin	Dispositif d'auto surveillance en place :	Aucun
Code masse d'eau :	FRDR639		
Période de retour de déclenchement :	Moins de 1 semaine		
Exutoire :	Ex_27		
Présence d'un clapet :	Non		

Anomalies

Défaut sur radier	Défaut sur cheminée	Défaut sur fermeture
Dépôt	Rien à signaler	Risque de chute de la plaque de fermeture du DO à l'intérieur de l'ouvrage lors de l'ouverture.

Travaux et remarques

Remarques	Travaux préconisés
Lors du passage de notre équipe sur le terrain le déversoir d'orage déversait par temps sec.	

Localisation : Route National

Commune : Jougne

Intervenants : SAS/STP

Date visite : 29/03/2023

Système d'assainissement : Jougne

Localisation, Environnement et Sécurité

Environnement et sécurité

Type ouvrage : Trop-plein de sécurité
 Fermeture ouvrage : Tampon fonte circulaire
 Matériaux ouvrage : Béton circulaire
 Dimensions regard : 1000
 Type d'effluent : Eaux usées
 Délestage vers : Réseau Eaux pluviales
 Echelons : 2
 Domaine : Public (sous voirie)
 Accessibilité : Accessible

Coordonnées

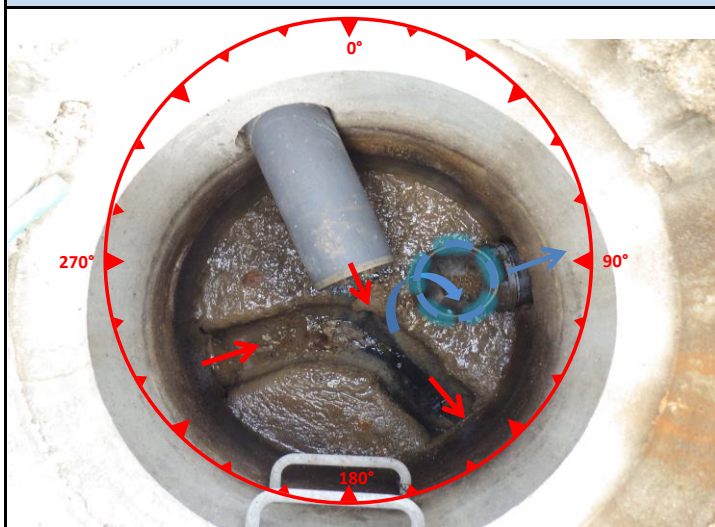
X : 957482.93 m
 Y : 6632236.18 m
 Z (TN) : 876.71 m

Coordonnées en Lambert 93 et altitude rattachée à l'IGN 69

Localisation



Photographies de l'ouvrage



Vue intérieure



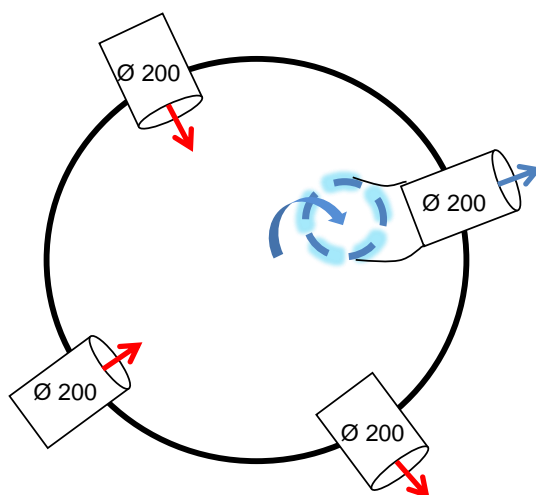
Vue extérieure

Caractéristiques des canalisations

Numéro	Diamètre (mm)	Nature	Profondeur (m)	Chute d'eau	Nature du branchement	Angle / Nord	Observations
Entrée 1 :	200	PVC	1.18		Réseau Eaux usées	340 °	
Entrée 2 :	200	PVC	1.78		Réseau Eaux Usées	230 °	
Exutoire 1 :	200	PVC	1.78		Réseau Eaux Usées	150 °	
Exutoire 2 :	200	PVC	1.16		Eaux pluviales	60 °	

UN = Unitaire; EP = Eaux pluviales ; Eu = Eaux Usées

Schéma de principe



Caractéristiques du déversoir		Régime réglementaire & autosurveillance	
Type d'ouvrage de délestage :	Trop plein	Charge polluante :	20 EH
Modèle (si DO préfabriqué) :			soit 1.2 kg de DBO5
Hauteur avant déversement :	0.62 m	Régime loi sur l'eau :	Non soumis
Longueur de la crête :		Régime d'autosurveillance :	Non soumis
Milieu récepteur :	La Jougnena	Dispositif d'auto surveillance en place :	Aucun
Code masse d'eau :	FRDR639		
Période de retour de déclenchement :	Plus de 3 mois		
Exutoire :	Ex_7		
Présence d'un clapet :	Non		

Anomalies

Défaut sur radier	Défaut sur cheminée	Défaut sur fermeture
Rien à signaler	Rien à signaler	Rien à signaler

Travaux et remarques

Remarques	Travaux préconisés
Rien à signaler	

Localisation : Rue des Remparts

Commune : Jougue

Intervenants : STP/HUG

Date visite : 15/06/2023

Système d'assainissement : Jougue

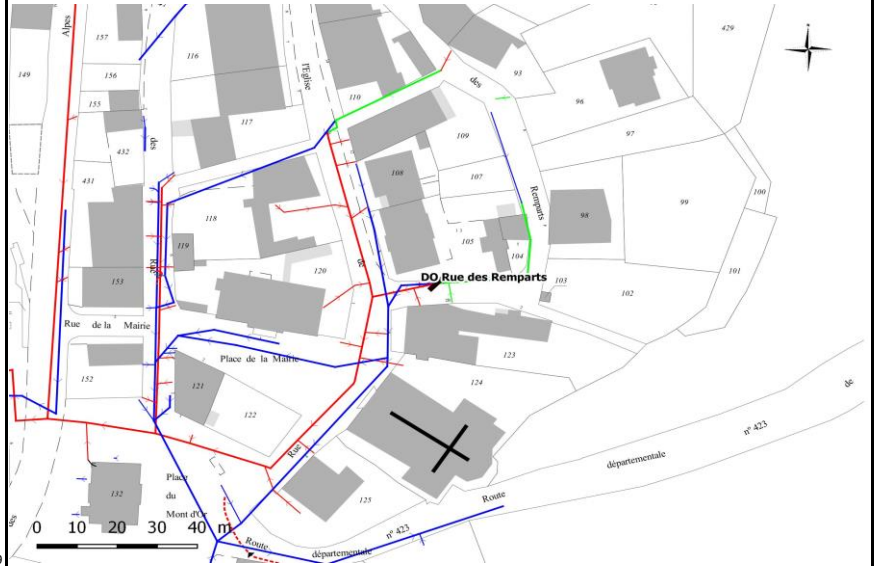
Localisation, Environnement et Sécurité
Environnement et sécurité

Type ouvrage : Déversoir d'orage
 Fermeture ouvrage : Tampon Fonte Circulaire
 Matériaux ouvrage : Béton Cadre
 Dimensions regard : 1000x1000
 Type d'effluent : Unitaire
 Délestage vers : Réseau Eaux pluviales
 Echelons : 0
 Domaine : Public (sous voirie)
 Accessibilité : Accessible

Coordonnées

X : 958661.10 m
 Y : 6634491.10 m
 Z (TN) : 983.56 m

Coordonnées en Lambert 93 et altitude rattachée à l'IGN 69

Localisation

Photographies de l'ouvrage


Vue intérieure

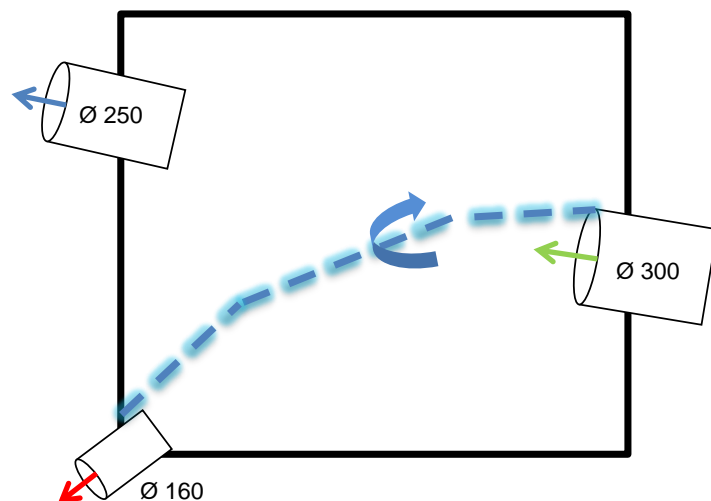


Vue extérieure

Caractéristiques des canalisations

Numéro	Diamètre (mm)	Nature	Profondeur (m)	Chute d'eau	Nature du branchement	Angle / Nord	Observations
Entrée 1 :	300	Béton	0.96		Réseau Unitaire	100 °	
Exutoire 1 :	160	PVC	0.98		Réseau Eaux Usées	200 °	
Exutoire 2 :	250	PVC	0.95		Eaux pluviales	280 °	

Schéma de principe



Caractéristiques du déversoir		Régime réglementaire & autosurveillance	
Type d'ouvrage de délestage :	Latéral simple	Charge polluante :	12 EH soit 0.8 kg de DBO5
Modèle (si DO préfabriqué) :		Régime loi sur l'eau :	Non soumis
Hauteur avant déversement :	0.05 m	Régime d'autosurveillance :	Non soumis
Longueur de la crête :	0.95 m	Dispositif d'auto surveillance en place :	Aucun
Milieu récepteur :	La Jougna		
Code masse d'eau :	FRDR639		
Période de retour de déclenchement :	2 semaines		
Exutoire :	non trouvé exutoire situé sous l'église		
Présence d'un clapet :	Non		

Anomalies

Défaut sur radier	Défaut sur cheminée	Défaut sur fermeture
Rien à signaler	Rien à signaler	Rien à signaler

Travaux et remarques

Remarques	Travaux préconisés
Rien à signaler	



Communauté de Communes des Lacs et Montagnes du Haut Doubs
Schéma directeur du système d'assainissement de la commune de Jougue
Fiche descriptive d'ouvrage de délestage

**DO Rue
des
Ravières**

Localisation : Rue des Ravières

Commune : Jougue

Intervenants : HUG/STP

Date visite : 24/05/2023

Système d'assainissement : Jougue

Localisation, Environnement et Sécurité

Environnement et sécurité

Type ouvrage : Déversoir d'orage
 Fermeture ouvrage : Tampon Fonte Circulaire
 Matériaux ouvrage : Béton Cadre
 Dimensions regard : 800x800
 Type d'effluent : Eaux usées
 Délestage vers : Réseau Eaux pluviales
 Echelons : 3
 Domaine : Public (hors voirie)
 Accessibilité : Accessible

Coordonnées

X : 958260.63 m
 Y : 6635167.62 m
 Z (TN) : 1027.28 m

Coordonnées en Lambert 93 et altitude rattachée à l'IGN 69

Localisation



Photographies de l'ouvrage



Vue intérieure



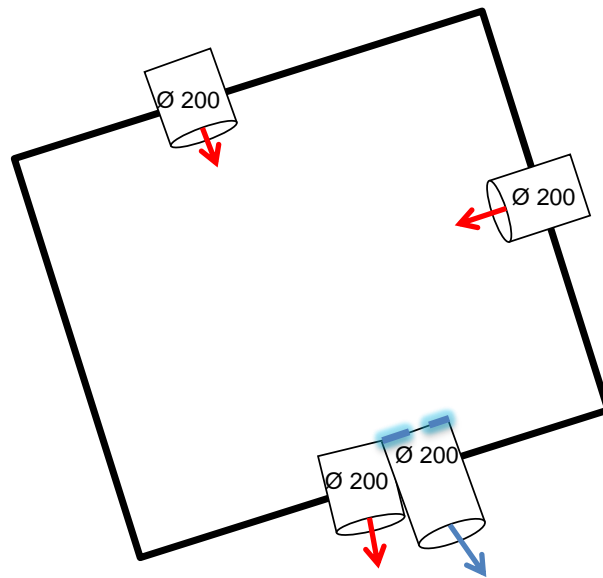
Vue extérieure

Caractéristiques des canalisations

Numéro	Diamètre (mm)	Nature	Profondeur (m)	Chute d'eau	Nature du branchement	Angle / Nord	Observations
Entrée 1 :	200	PVC	1.84		Réseau Eaux usées	330 °	
Entrée 2 :	200	PVC	1.53		Réseau Eaux Usées	80 °	
Exutoire 1 :	200	PVC	1.84		Réseau Eaux Usées	150 °	
Exutoire 2 :	200	PVC	1.48		Eaux pluviales	140 °	

UN = Unitaire; EP = Eaux pluviales ; Eu = Eaux Usées

Schéma de principe



Caractéristiques du déversoir		Régime réglementaire & autosurveillance	
Type d'ouvrage de délestage :	Trop-plein	Charge polluante :	74 EH
Modèle (si DO préfabriqué) :			soit 4.5 kg de DBO5
Hauteur avant déversement :	0.36 m	Régime loi sur l'eau :	Non soumis
Longueur de la crête :		Régime d'autosurveillance :	Non soumis
Milieu récepteur :	La Jougnena	Dispositif d'auto surveillance en place :	Aucun
Code masse d'eau :	FRDR639		
Période de retour de déclenchement :	3 mois		
Exutoire :	Non trouvé exutoire situé au niveau de l'ancien chemin de fer		
Présence d'un clapet :	Non		

Anomalies		
Défaut sur radier	Défaut sur cheminée	Défaut sur fermeture
Rien à signaler	Rien à signaler	Rien à signaler

Travaux et remarques	
Remarques	Travaux préconisés
Rien à signaler	