

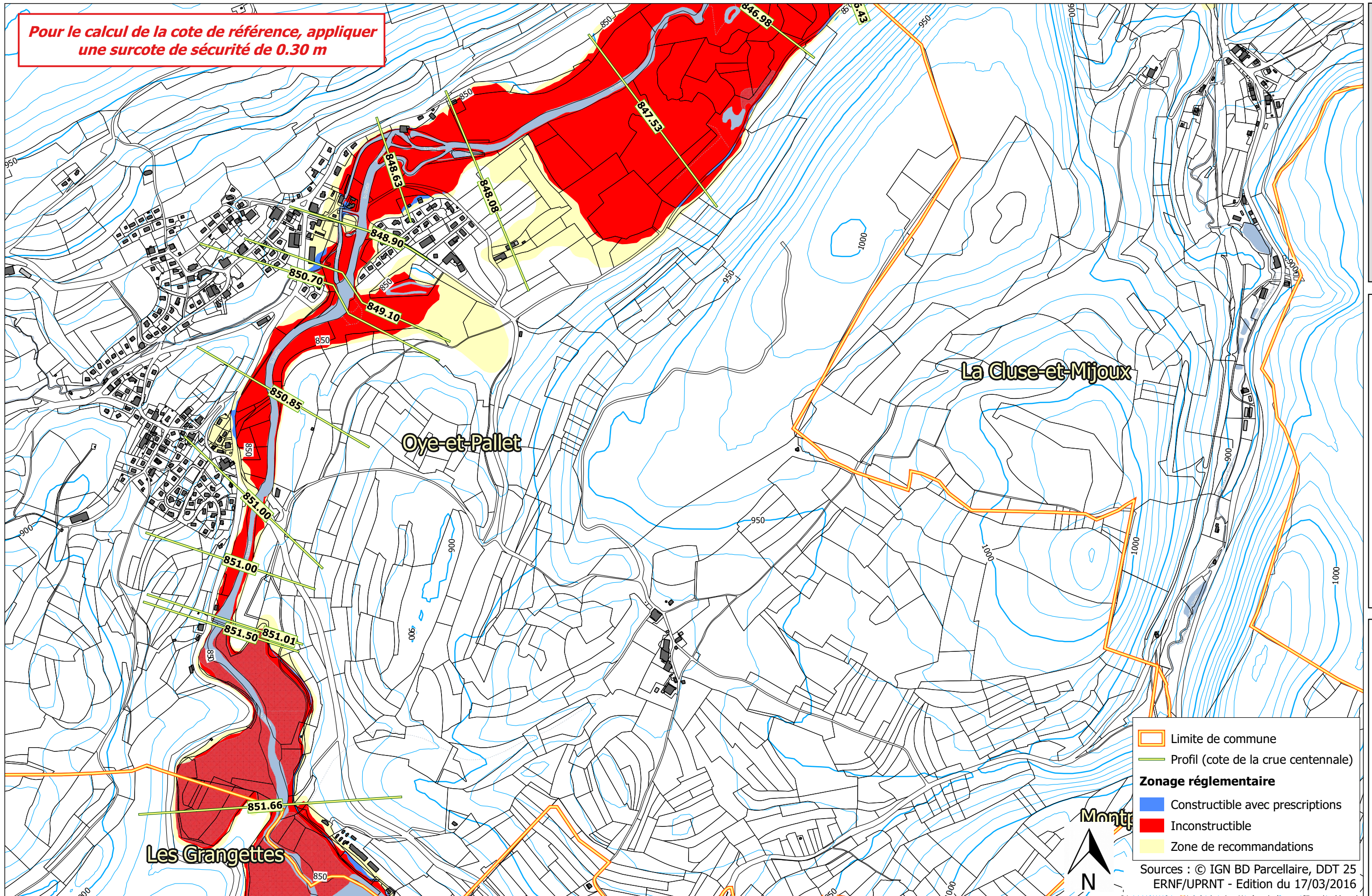
Zonage réglementaire

Aléas

Enjeux



*Pour le calcul de la cote de référence, appliquer
une surcote de sécurité de 0.30 m*



- Limite de commune
- Profil (cote de la crue centennale)
- Zonage réglementaire**
- Constructible avec prescriptions
- Inconstructible
- Zone de recommandations

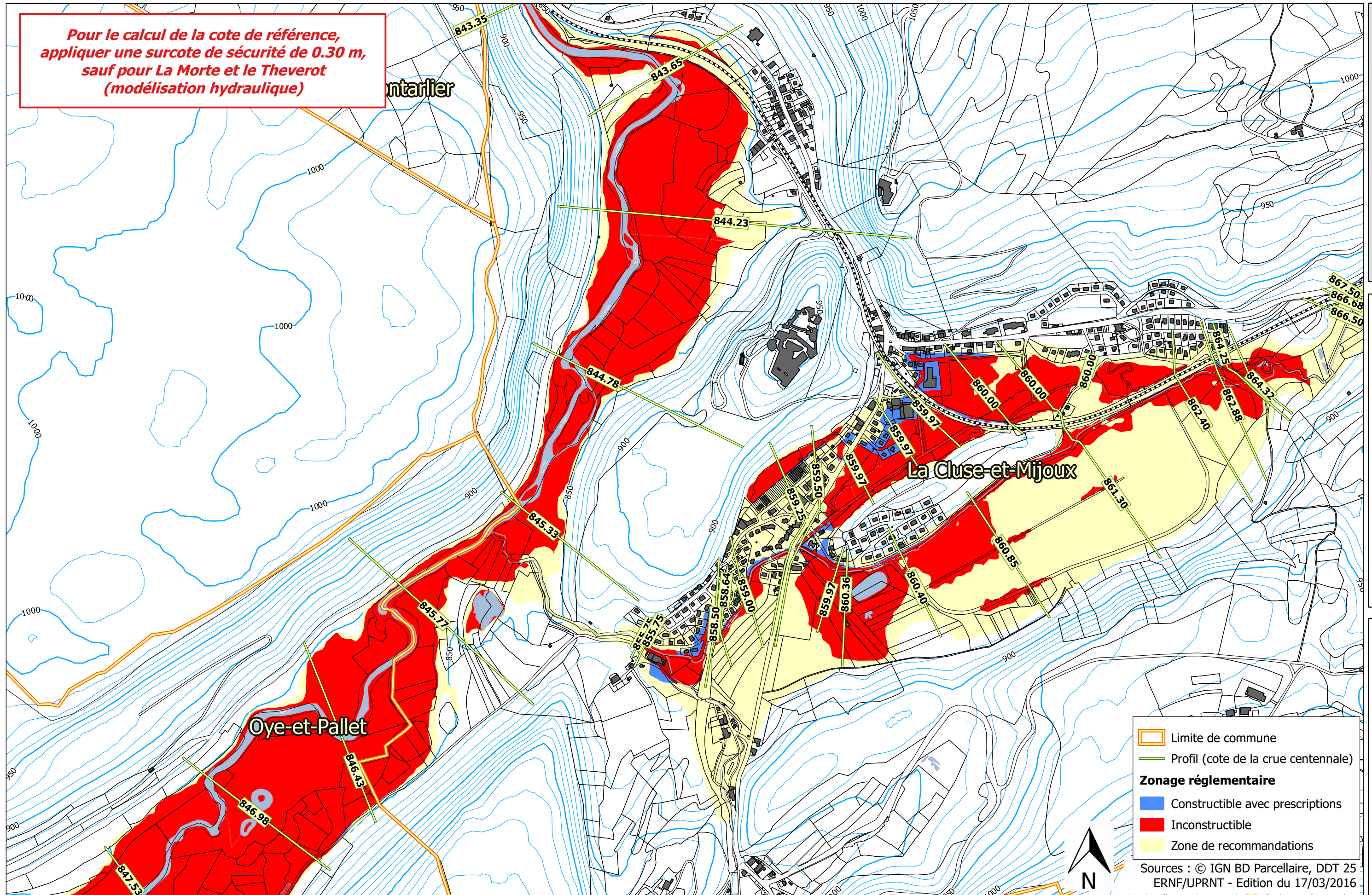
Sources : © IGN BD Parcellaire, DDT 25
ERNF/UPRNT - Edition du 17/03/2016

Zonage réglementaire

Aléas

Enjeux

ey



**Pour le calcul de la cote de référence,
appliquer une surcote de sécurité de 0.30 m,
sauf pour La Morte et le Theverot
(modélisation hydraulique)**

Zonage réglementaire

Aléas

Enjeux

- Limite de commune
- Profil (cote de la crue centennale)
- Zonage réglementaire**
- Constructible avec prescriptions
- Inconstructible
- Zone de recommandations

Sources : © IGN BD Parcellaire, DDT 25
ERNF/UPRNT - Edition du 17/03/2016

