

# Commune de CHAUX-NEUVE

## Lotissement communal "Les Gentianes n°2"

### PLAN DE DIVISION ET DE BORNAGE

Echelle : 1/500

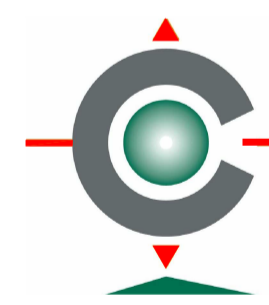
-Coordonnées Lambert II  
-Altitudes rattachées au NGF

-Cadastré-  
- Section C n°110 - NC

Réf. dossier      date  
08524-BORNAGE      27.09.2010

#### Modifications

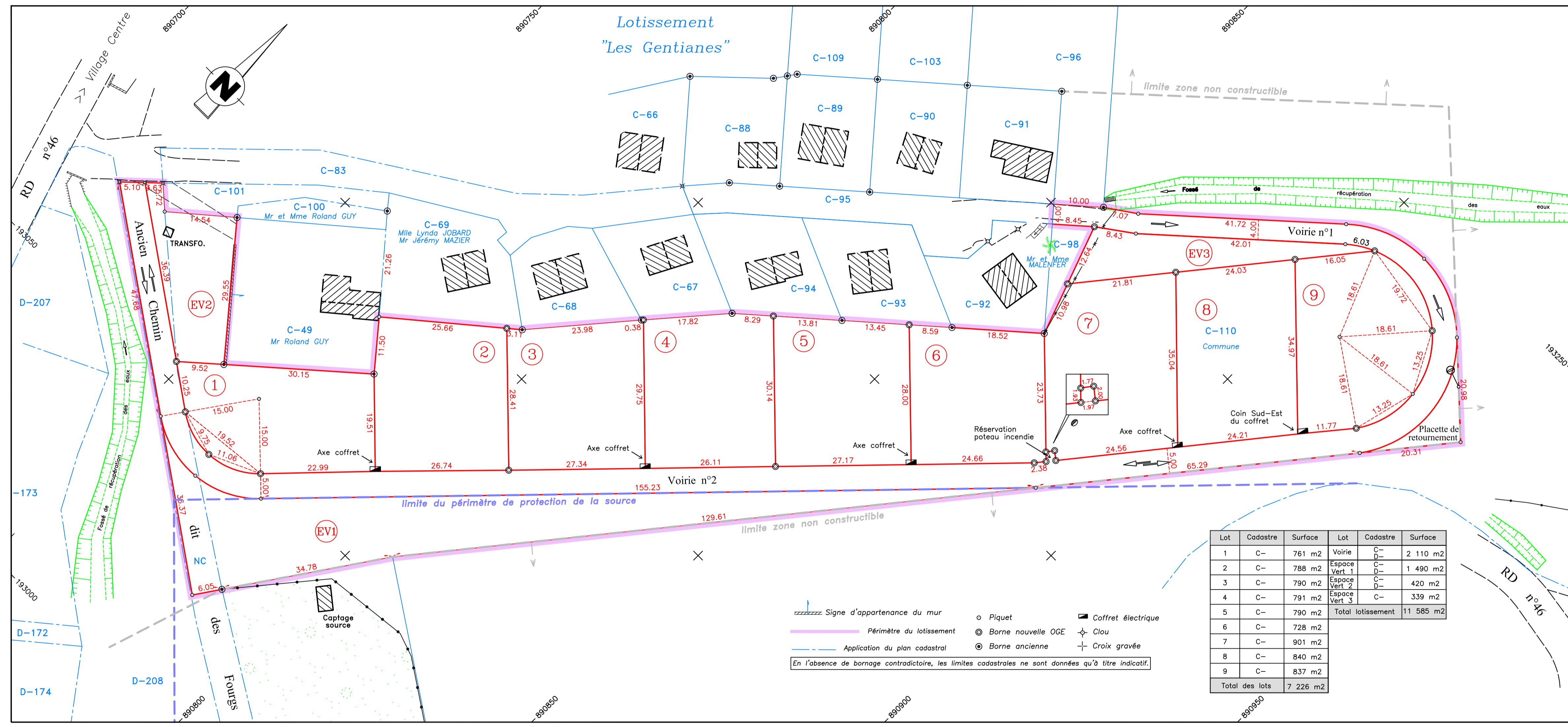
Date	Nature
30.05.11	Bornage définitif des lots



SARL "Cabinet Olivier COLIN et Associés"  
Géomètres-Experts

40, allée du Maronnier - B.P. 134 - 39304 CHAMPAGNOLE Cedex  
Tél. 03 84 52 01 17 - Fax 03 84 52 63 44

Permanences :  
64, Grande Rue - 39600 ARBOIS  
10, Rue Voltaire 39200 SAINT CLAUDE  
E-mail : geometre.oliviercolin@wanadoo.fr



----- Signe d'appartenance du mur      o Piquet      ☒ Coffret électrique  
 --- Périmètre du lotissement      ⊙ Borne nouvelle OGE      ⊕ Clou  
 --- Application du plan cadastral      ⊙ Borne ancienne      ⊕ Croix gravée  
 [En l'absence de bornage contradictoire, les limites cadastrales ne sont données qu'à titre indicatif.]

Lot	Cadastré	Surface	Lot	Cadastré	Surface
1	C-	761 m <sup>2</sup>	Voie n°1	C-	2 110 m <sup>2</sup>
2	C-	788 m <sup>2</sup>	Espace Vert 1	C-	1 490 m <sup>2</sup>
3	C-	790 m <sup>2</sup>	Espace Vert 2	C-	420 m <sup>2</sup>
4	C-	791 m <sup>2</sup>	Espace Vert 3	C-	339 m <sup>2</sup>
5	C-	790 m <sup>2</sup>	Total lotissement		11 585 m <sup>2</sup>
6	C-	728 m <sup>2</sup>			
7	C-	901 m <sup>2</sup>			
8	C-	840 m <sup>2</sup>			
9	C-	837 m <sup>2</sup>			
Total des lots		7 226 m <sup>2</sup>			