

# Commune de Gellin




## Aménagement d'un lotissement de 6 lots "Rue Principale"

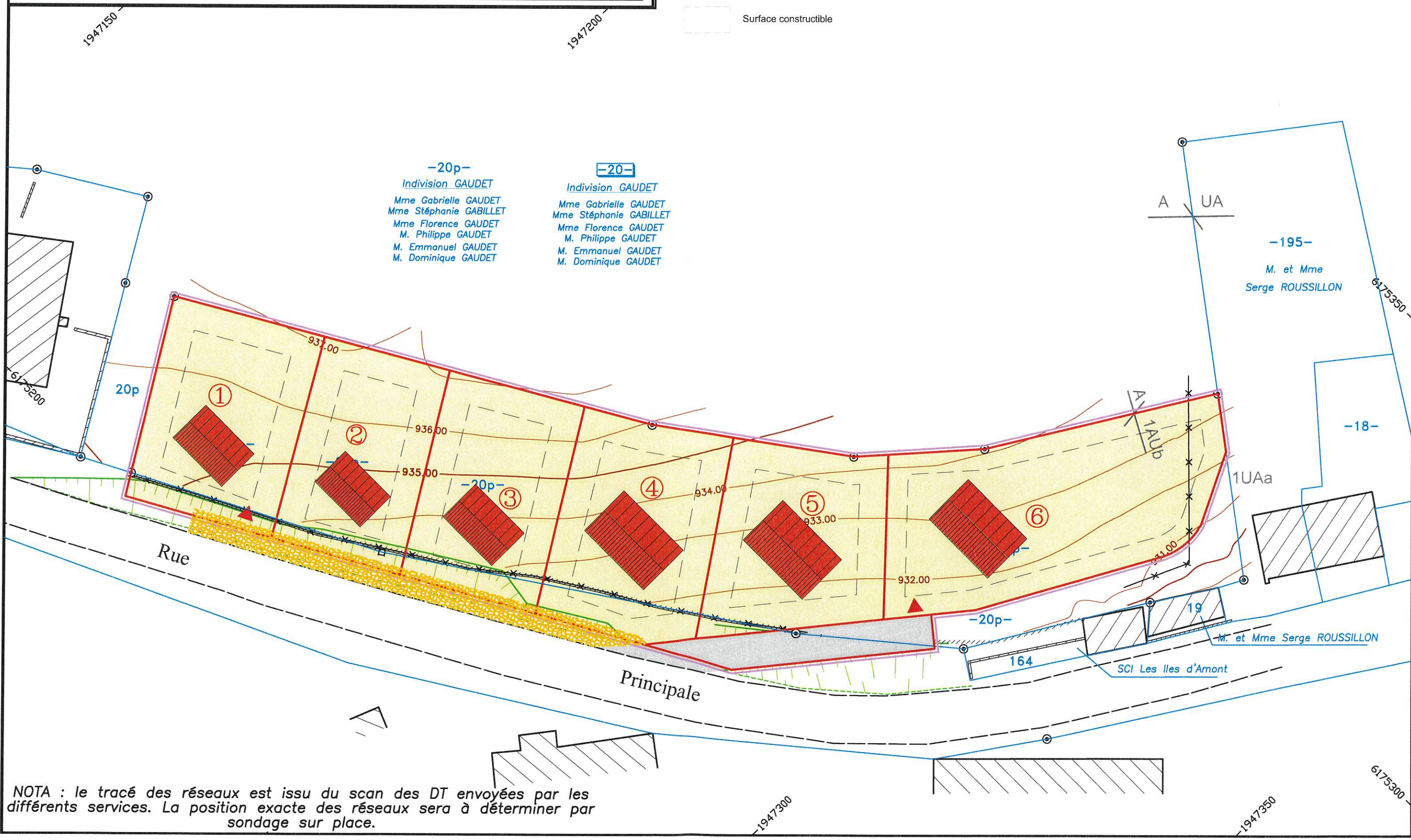
SARL "Cabinet Olivier COLIN et Associés"  
 Géomètres - Experts  
 95, Rue Ponsar - 39300 CHAMPAGNOLE  
 Bureau secondaire : 7, Rue du Miroir - 39200 SAINT CLAUDE  
 Permanence : 64, Grande Rue - 39600 ARBOIS  
 Tél : 03.84.52.01.17

Echelle 1/500 PA9 : Hypothèse d'implantation  
 26/06/2024 Dossier 24144

Application du plan cadastral  
 En l'absence de bornage contradictoire, les limites cadastrales ne sont données qu'à titre indicatif.

NOTA : les surfaces et les cotes sont données à titre indicatif et pourront être modifiées après bornage et établissement du Document d'Arpentage.

-  Hypothèse d'implantation des bâtiments
-  Sens indicatif d'orientation du faitage
-  Surface constructible



**-20p-**  
 Indivision GAUDET  
 Mme Gabrielle GAUDET  
 Mme Stéphanie GABILLET  
 Mme Florence GAUDET  
 M. Philippe GAUDET  
 M. Emmanuel GAUDET  
 M. Dominique GAUDET

**-20-**  
 Indivision GAUDET  
 Mme Gabrielle GAUDET  
 Mme Stéphanie GABILLET  
 Mme Florence GAUDET  
 M. Philippe GAUDET  
 M. Emmanuel GAUDET  
 M. Dominique GAUDET

**-195-**  
 M. et Mme  
 Serge ROUSSILLON

M. et Mme Serge ROUSSILLON  
 SCI Les Iles d'Amont

NOTA : le tracé des réseaux est issu du scan des DT envoyées par les différents services. La position exacte des réseaux sera à déterminer par sondage sur place.